



RÉSULTATS RÉCENTS ET PERSPECTIVES

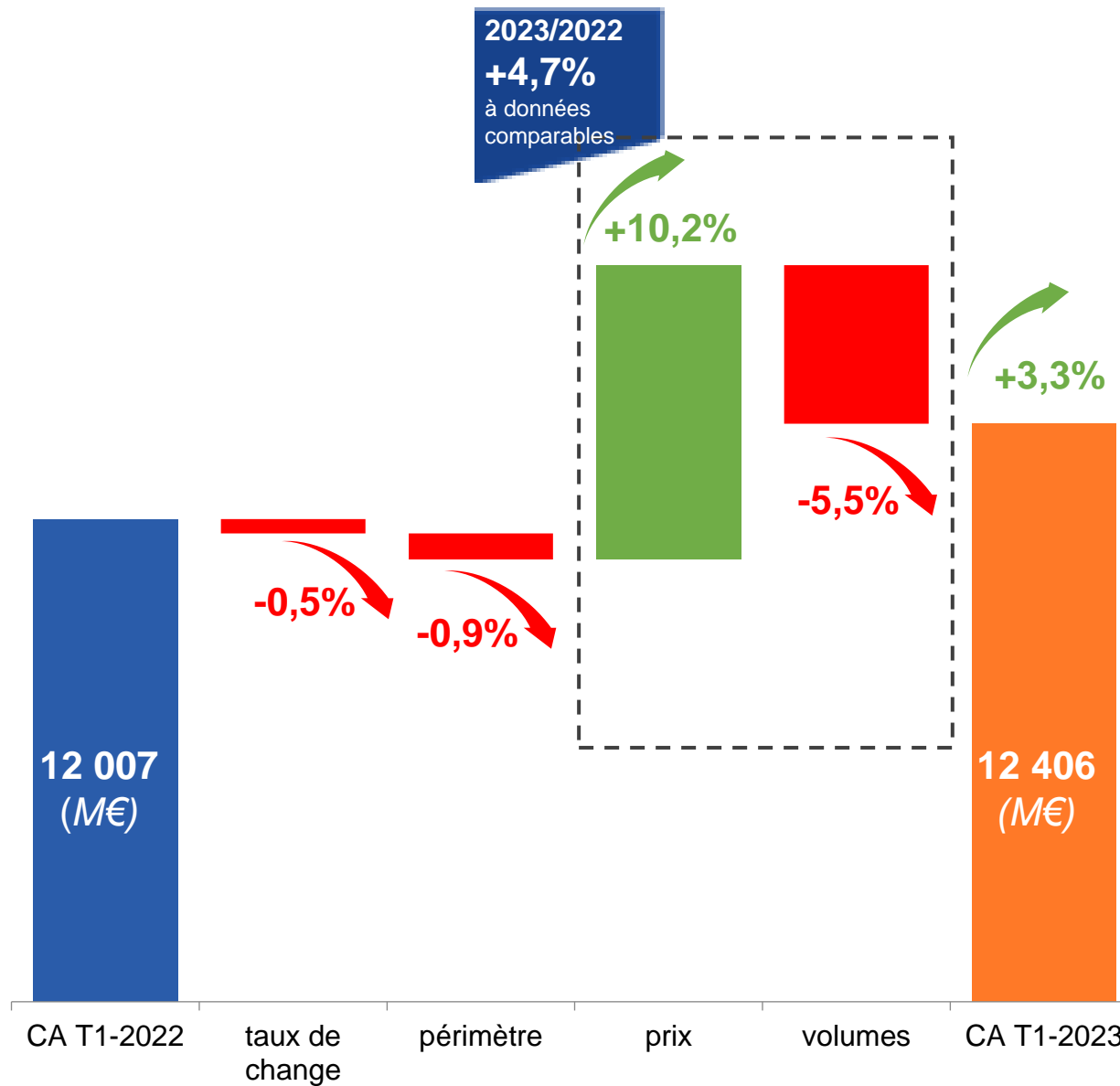
AVRIL 2023



CHIFFRE D'AFFAIRES DU 1^{ER} TRIMESTRE 2023

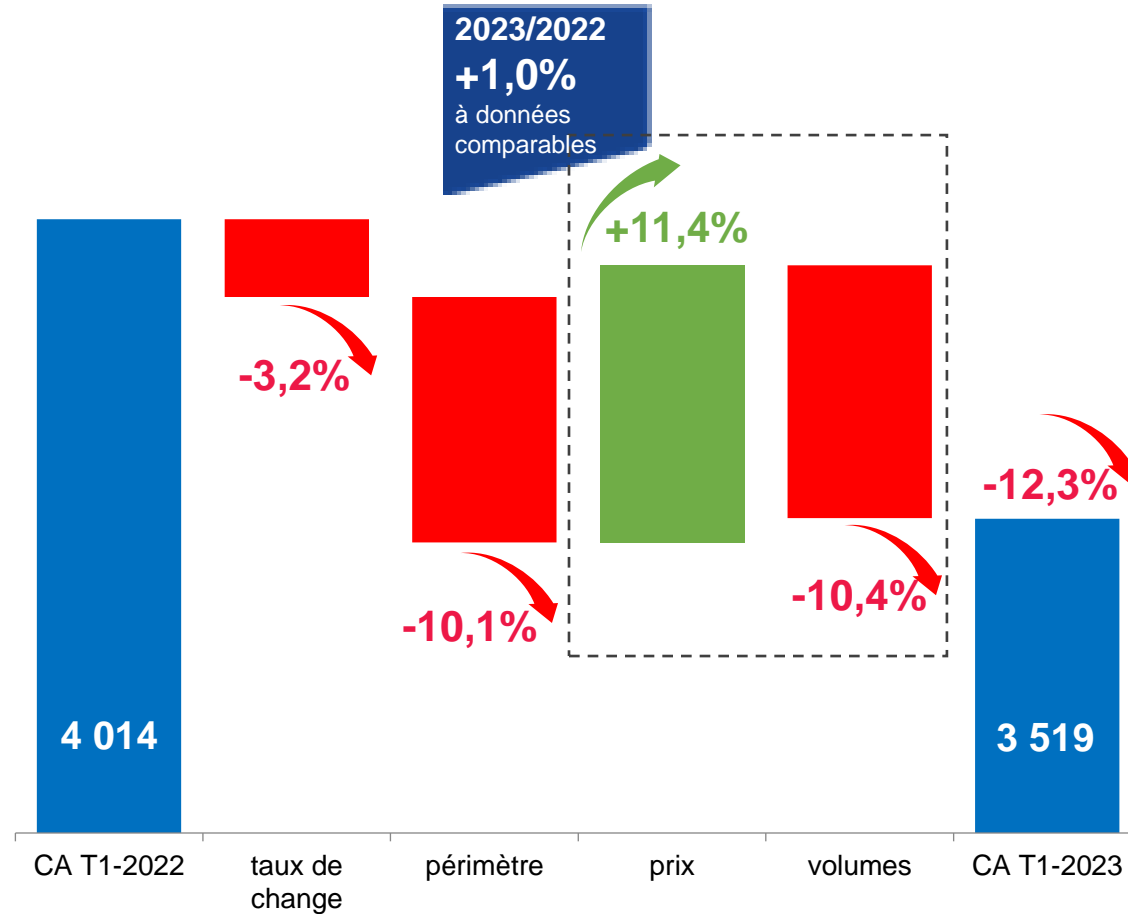
- » Croissance interne : +4,7%
- » Bonne tenue des prix permettant de générer un écart prix-coûts positif
- » Confirmation de la résilience du Groupe dans un environnement difficile
- » Confiance dans les perspectives 2023 : marge d'exploitation entre 9% et 11%

CROISSANCE INTERNE +4,7%



EUROPE DU NORD : LÉGÈRE CROISSANCE DES VENTES DANS UN CONTEXTE DE BAISSÉ DE LA CONSTRUCTION NEUVE

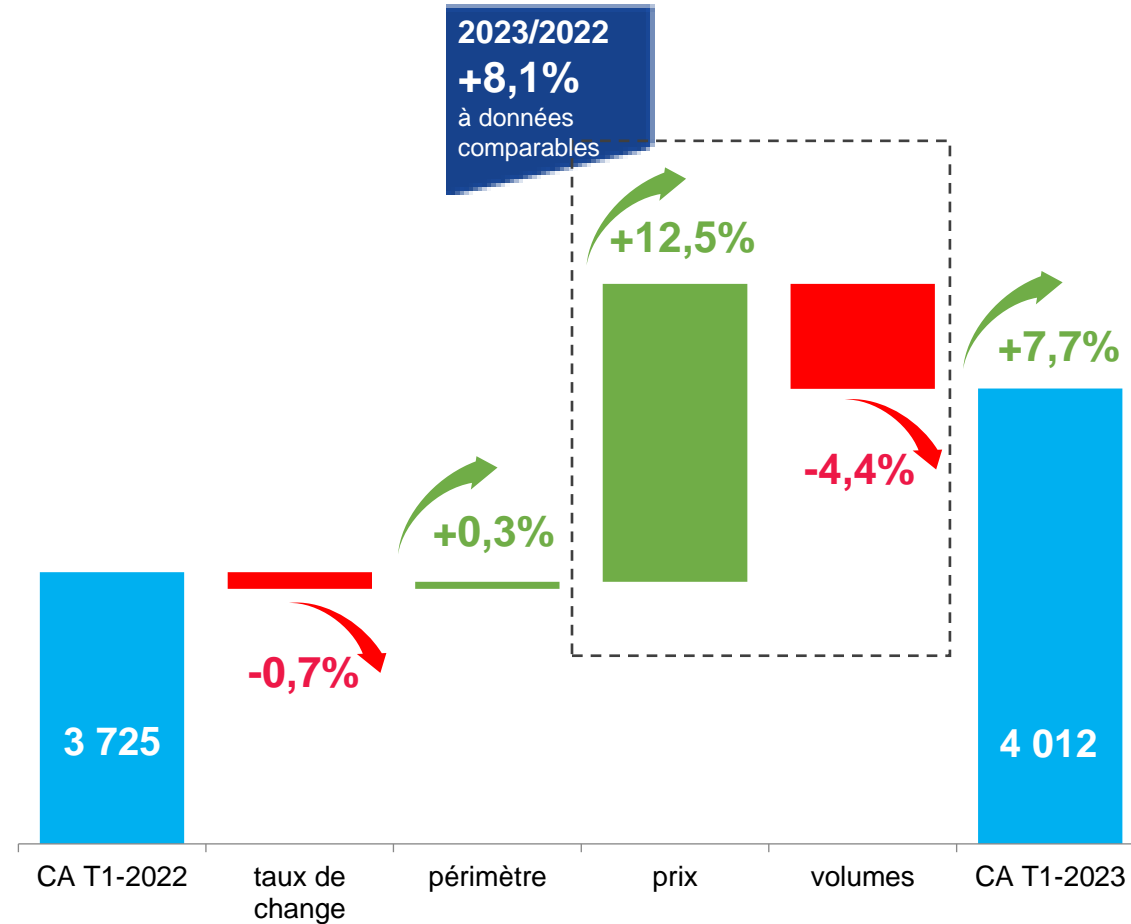
Chiffre d'affaires (M€)



Évolution du C.A. à données comparables	Pays nordiques	Royaume-Uni	Allemagne
	+1,4%	+2,9%	+0,3%

EUROPE DU SUD - MOYEN-ORIENT & AFRIQUE : HAUSSE DES VENTES SOUTENUE PAR LA RÉSILIENCE DE LA RÉNOVATION

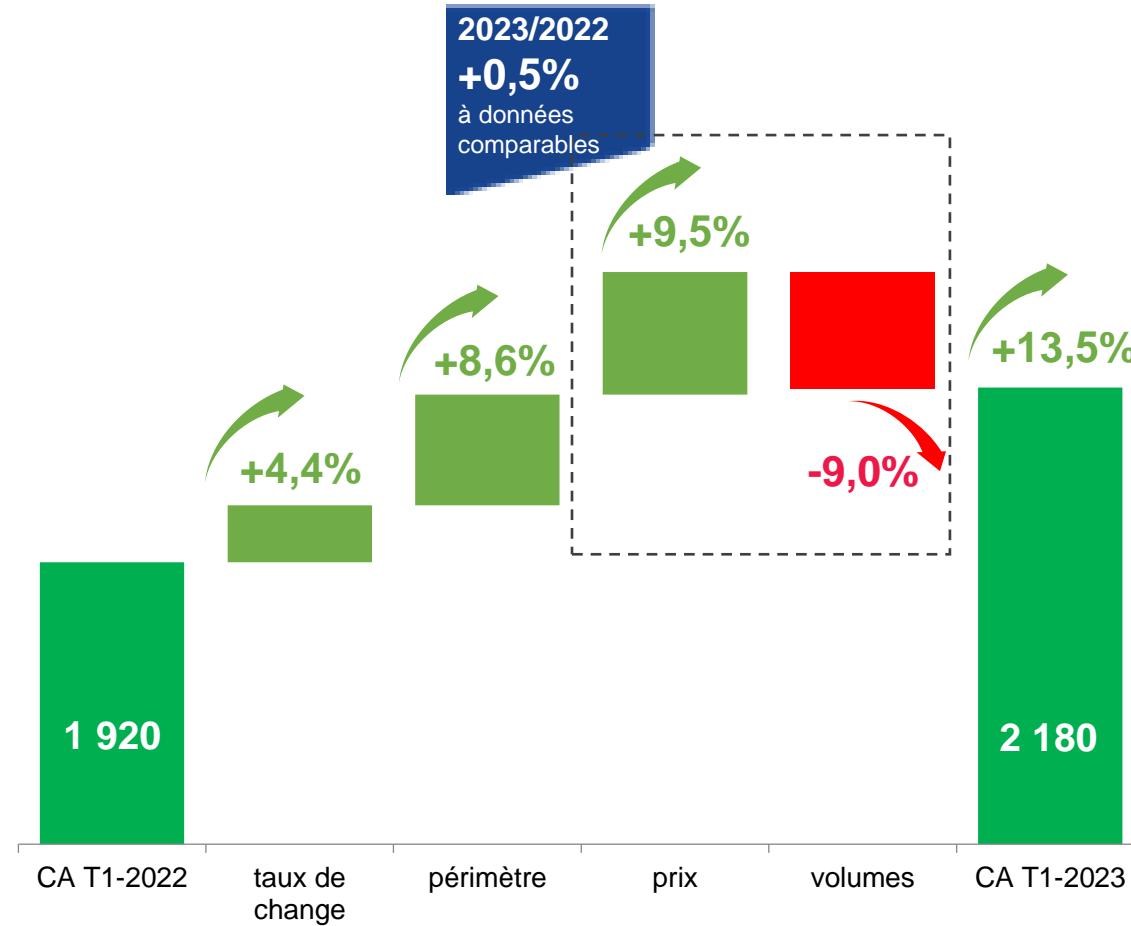
Chiffre d'affaires (M€)



Évolution du C.A. à données comparables	France	Espagne-Italie
	+6,8%	+15,5%

AMÉRIQUES : STABILITÉ DES VENTES À UN BON NIVEAU DANS UN CONTEXTE DE BAISSÉ DU MARCHÉ DE LA CONSTRUCTION NEUVE

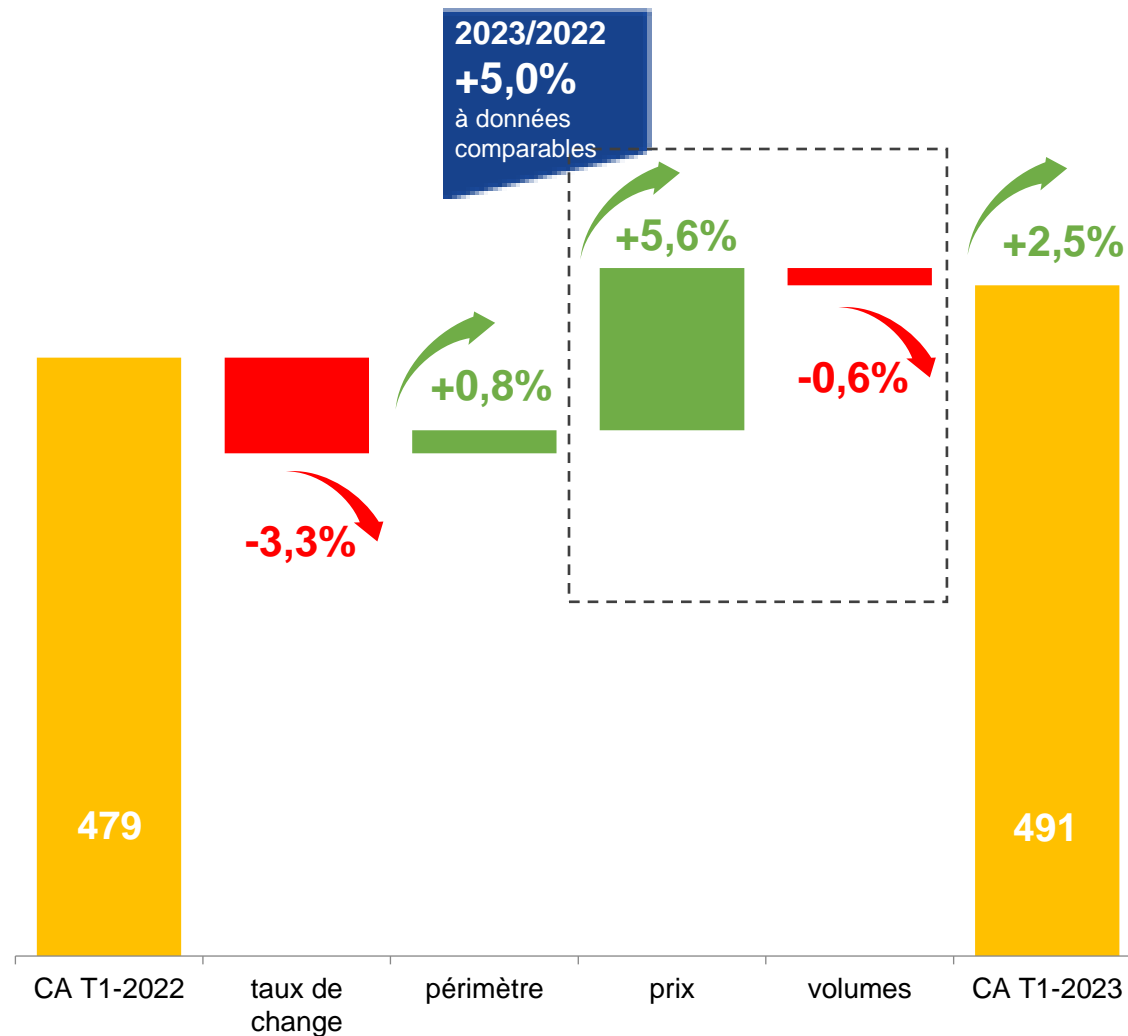
Chiffre d'affaires (M€)



Évolution du C.A. à données comparables	Amérique du Nord	Amérique latine
	+0,5%	+0,7%

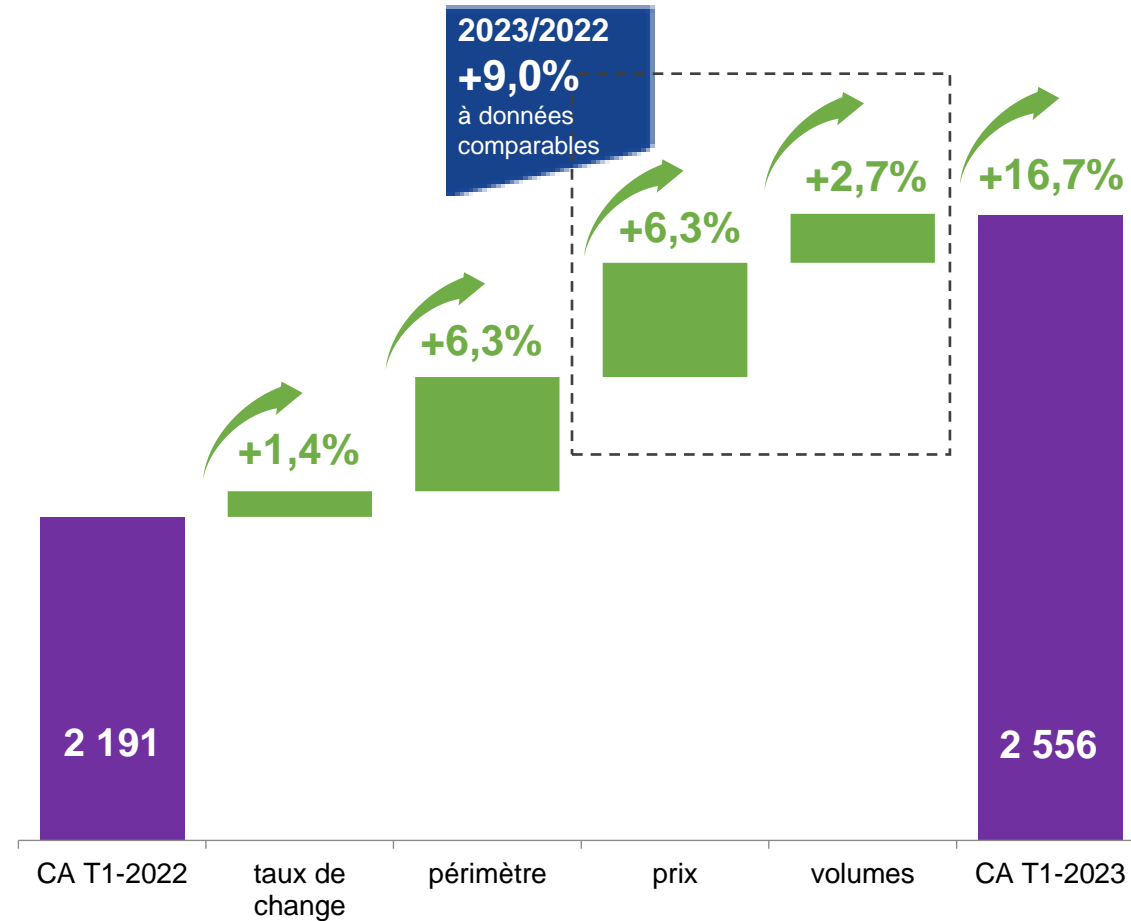
ASIE-PACIFIQUE : BONNE DYNAMIQUE DES VENTES

Chiffre d'affaires (M€)



SOLUTIONS DE HAUTE PERFORMANCE : FORTE CROISSANCE DES VENTES

Chiffre d'affaires (M€)



Évolution du C.A. à données comparables	Construction et industrie	Mobilité
	+2,7%	+20,6%

Dans un environnement macroéconomique difficile, la priorité de Saint-Gobain est de continuer à démontrer sa résilience en consolidant son très bon niveau de performance opérationnelle, grâce à la pertinence de son positionnement stratégique et à ses actions commerciales ou industrielles pour s'adapter de manière proactive aux évolutions de marchés spécifiques à chaque pays.

2023 sera pour Saint-Gobain une nouvelle année de succès avec la mise en œuvre des priorités de « *Grow & Impact* ». Le Groupe **confirme pour 2023 les perspectives sur ses marchés présentées fin février**, avec une situation contrastée entre la baisse marquée de la construction neuve et la bonne résilience générale de la rénovation.

Dans un contexte de ralentissement modéré des marchés, Saint-Gobain confirme viser en 2023 une marge d'exploitation comprise entre 9% et 11%, en ligne avec l'objectif du plan stratégique « *Grow & Impact* »



FAITS MARQUANTS 2022

**DES ÉQUIPES
MOBILISÉES
POUR RÉUSSIR
DANS UN CONTEXTE
DIFFICILE**

90%
des employés sont
fiers de travailler chez
Saint-Gobain¹



UN MODÈLE OPÉRATIONNEL LOCAL, PUISSANT ET RÉSILIENT

RÉÉQUILIBRAGE DE NOTRE EMPREINTE GÉOGRAPHIQUE POUR UNE CROISSANCE RENTABLE

Amérique du Nord, Asie &
pays émergents en 2022

62%

du résultat d'exploitation¹

~ 4 Mds€

de capex de croissance et d'acquisitions

1. Pro forma 2022



KAYCAN



#1 DE LA CONSTRUCTION DURABLE AU CANADA
Acquisition de Kaycan en août 2022



#1 DE LA CONSTRUCTION DURABLE EN INDE
Nouvelle ligne de plaque de plâtre en Inde

RENFORCEMENT DE NOTRE *LEADERSHIP* EN CHIMIE DE LA CONSTRUCTION

5,3 Mds€
chiffre d'affaires¹

+7 acquisitions ciblées
dans 6 pays
en plus de Chryso et GCP

CHRYSO
SAINT-GOBAIN



LEADERSHIP SUR LE MARCHÉ DE LA RÉNOVATION

~50%
du chiffre d'affaires du Groupe

Meilleure croissance
interne du secteur



École des
bâisseurs

Formation des apprentis



Outils digitaux pour les artisans



Présence tout au long de la chaîne de valeur

INNOVER DANS LA CONSTRUCTION DURABLE

Production pilote
zéro carbone

Vitrage, plaque de plâtre, laine de verre¹



-42%²

d'intensité CO₂
vs 2017

1. Zéro carbone scopes 1 + 2 pour le vitrage et la plaque de plâtre, scopes 1 + 2 en baisse de -93% vs moyenne pour la laine de verre
2. kg de CO₂ / € de chiffre d'affaires sur les scopes 1 + 2

SAINT-GOBAIN

ORAÉ[®]

PREMIÈRE OFFRE AU MONDE DE VERRE BAS CARBONE
-40% de réduction de l'empreinte CO₂



RÉSULTATS RECORDS

- 4^{ème} année consécutive d'exécution exemplaire
- Une organisation performante

2022 vs 2021

○	Chiffre d'affaires	+15,9% 51,2 Mds€
○	Résultat d'exploitation	+18,4% 5,3 Mds€ (10,4% de marge)
○	BNPA courant	+21,1% 6,48€
○	Cash flow libre	+30,5% 3,8 Mds€
○	Forte création de valeur	ROCE 16,1% vs 15,3% en 2021

UNE EXÉCUTION TOUJOURS PERFORMANTE MALGRÉ DES DÉFIS MAJEURS (GÉOPOLITIQUE, ÉNERGIE, INFLATION)



SURPERFORMANCE EN CROISSANCE INTERNE



**DEUXIÈME ANNÉE CONSÉCUTIVE DE MARGE
À DEUX CHIFFRES**



**FORTE GÉNÉRATION DE CASH ET CRÉATION DE VALEUR
RECORD GRÂCE À UNE ALLOCATION DISCIPLINÉE DU
CAPITAL**



OPTIMISATION DÉTERMINÉE DU PORTEFEUILLE D'ACTIFS

~1,9 Md€ d'acquisitions¹ et **~3,8 Mds€** de cessions¹

LE PLAN **GROW & IMPACT** VA CONTINUER DE PORTER SES FRUITS

1. Chiffre d'affaires des transactions conclues ou signées en 2022

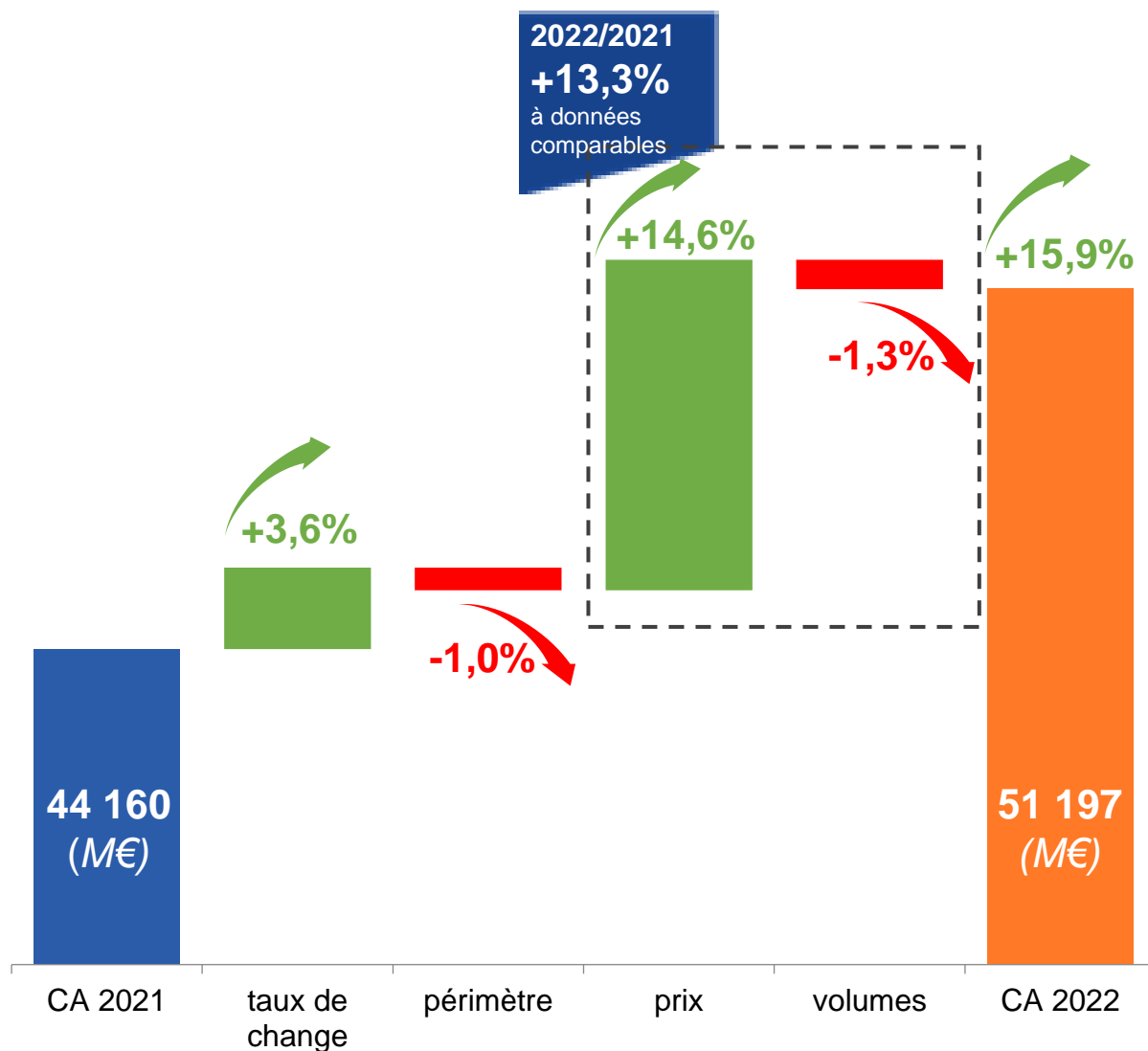




RÉSULTATS 2022

GROUPE
SEGMENTS

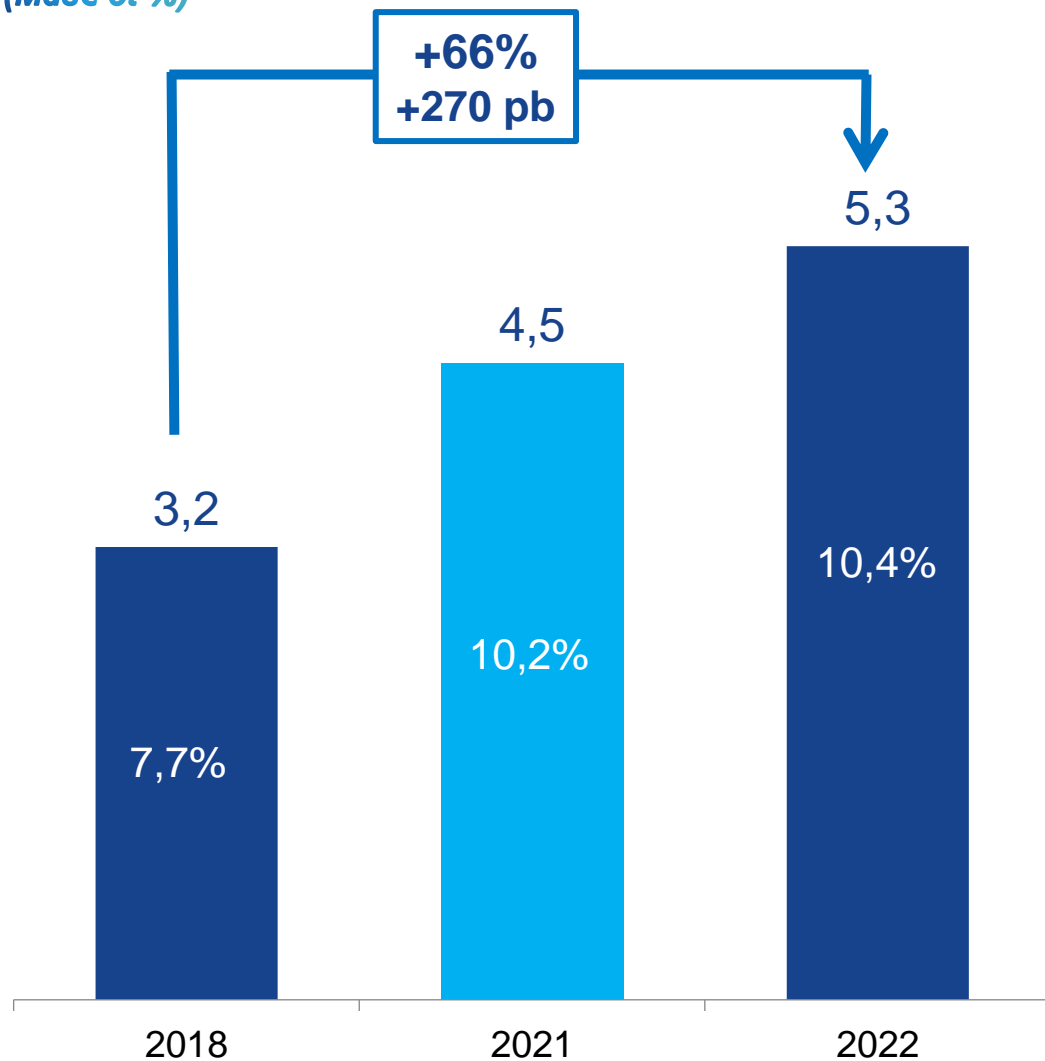




- **Surperformance sur nos principaux marchés**
- **Périmètre** : poursuite de l'optimisation du profil du Groupe, à la fois en termes de cessions et d'acquisitions
- **Effet de change** : appréciation du dollar américain, du réal brésilien et de certaines devises en pays émergents

RÉSULTAT D'EXPLOITATION ET MARGE RECORDS POUR LA DEUXIÈME ANNÉE CONSÉCUTIVE

(Mds€ et %)



- Forte progression du résultat d'exploitation depuis 2018 : +14% par an en moyenne
- Marge record à 2 chiffres pour la deuxième année consécutive
- Amélioration de la marge de 270 pb vs 2018
- Très bonne gestion du différentiel prix/coûts

EBITDA RECORD POUR LA DEUXIÈME ANNÉE CONSÉCUTIVE

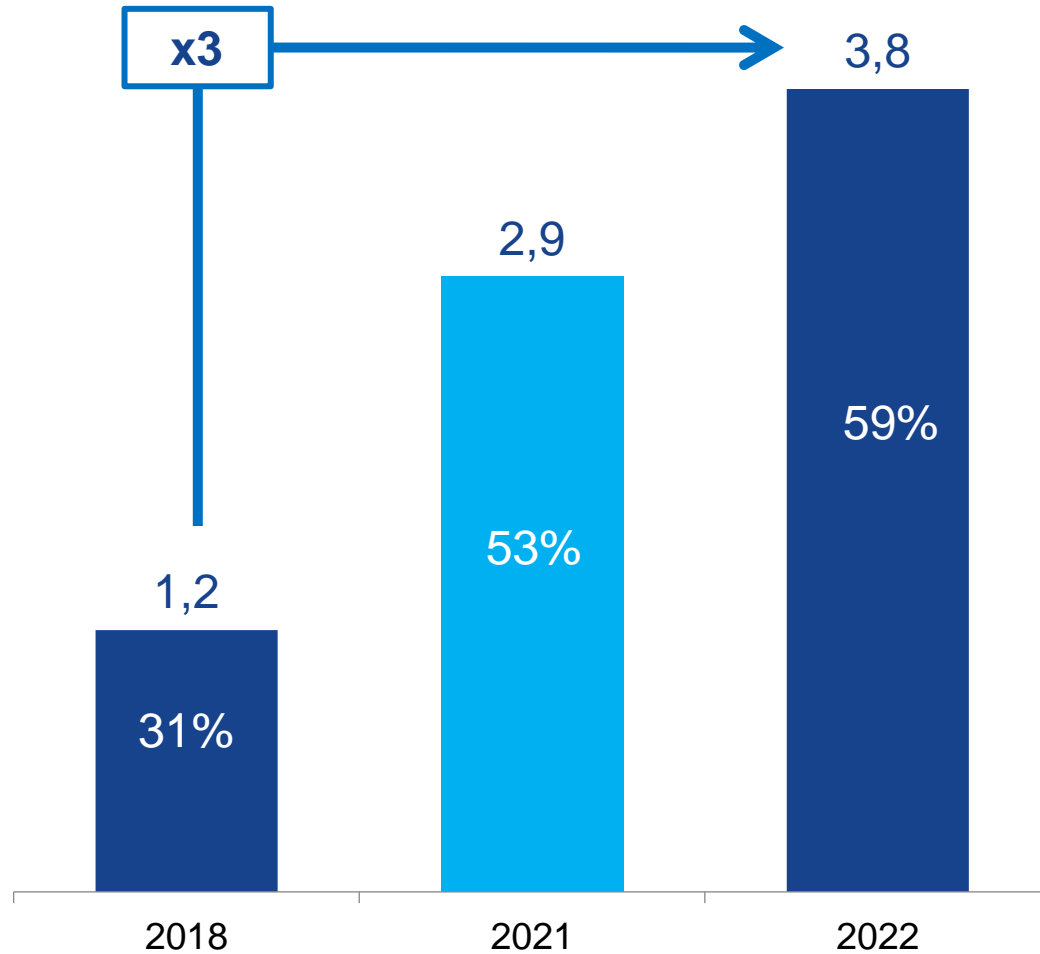
M€	2021	2022	2022/ 2021
Résultat d'exploitation	4 507	5 337	+18,4%
Charges hors exploitation	-239	-262	
Résultat sur cession d'actifs et impacts liés aux variations de périmètre	-67	-85	
Dépréciations d'actifs et autres	-265	-408	
Résultat opérationnel	3 936	4 582	
Résultat d'exploitation	4 507	5 337	
Amortissements d'exploitation	1 934	2 048	
Charges hors exploitation	-239	-262	
EBITDA	6 202	7 123	+14,9%

RÉSULTAT NET COURANT RECORD POUR LA DEUXIÈME ANNÉE CONSÉCUTIVE

<i>M€</i>	2021	2022	2022/ 2021
Résultat opérationnel	3 936	4 582	
Résultat financier	-408	-405	
Impôts	-919	-1 082	
Résultat net part du Groupe	2 521	3 003	
Résultat net courant	2 815	3 335	+18,5%
<i>BNPA courant (en euros)</i>	5,35	6,48	+21,1%

RECORD DE GÉNÉRATION DE CASH FLOW LIBRE

Cash Flow Libre en Mds€ et taux de conversion en %



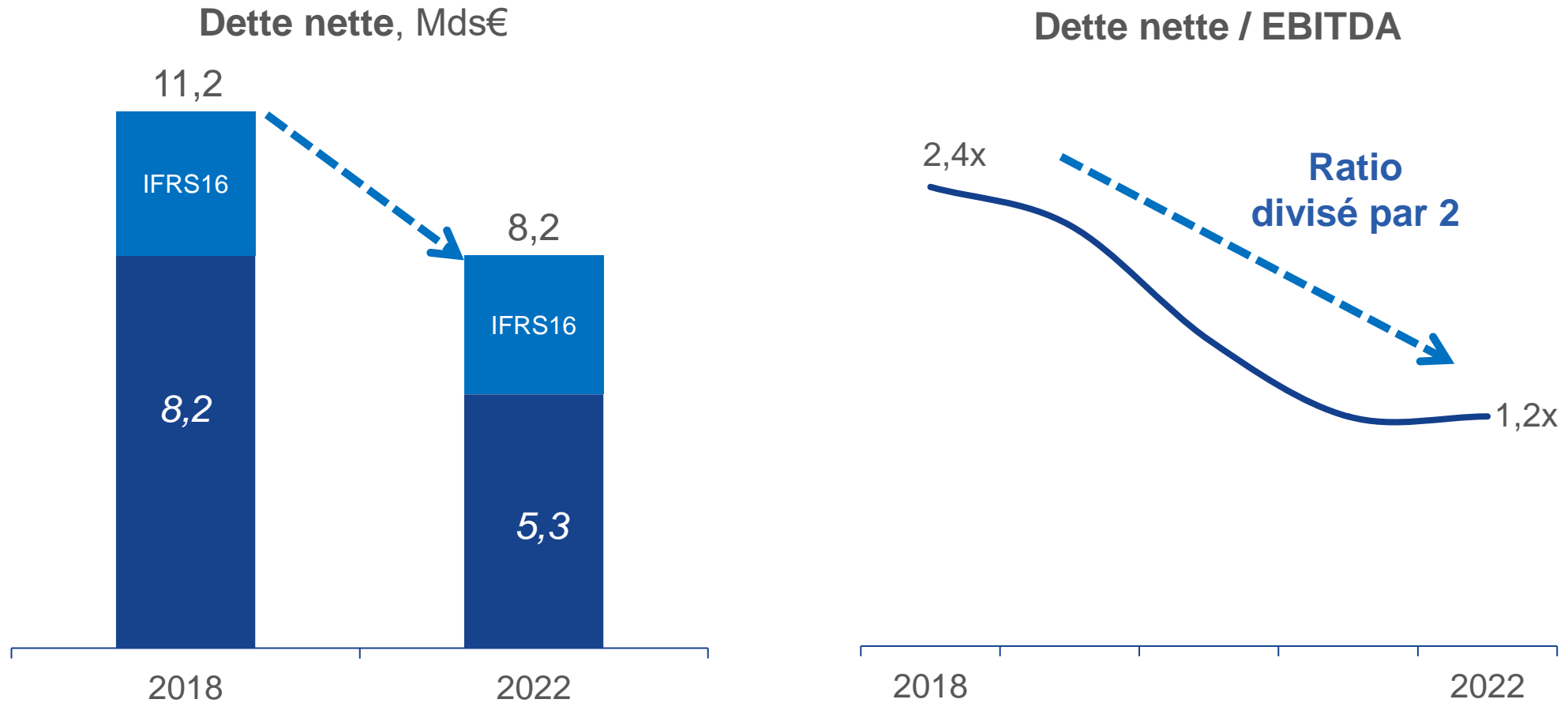
- Une **culture du cash** fortement ancrée : triplement du cash flow libre vs 2018 (+31% vs 2021)
- **Réduction du BFRE*** de **14 jours** de C.A. vs 2018 (-2 jours vs 2021)
- **Optimisation des investissements industriels de maintenance**, investissements industriels totaux conformes à l'objectif compris entre 3,5% et 4,5% du C.A. (3,8% en 2022)

Atteinte de l'objectif d'un taux de conversion du Cash Flow Libre >50%

* BFRE : Besoin en Fonds de Roulement d'Exploitation

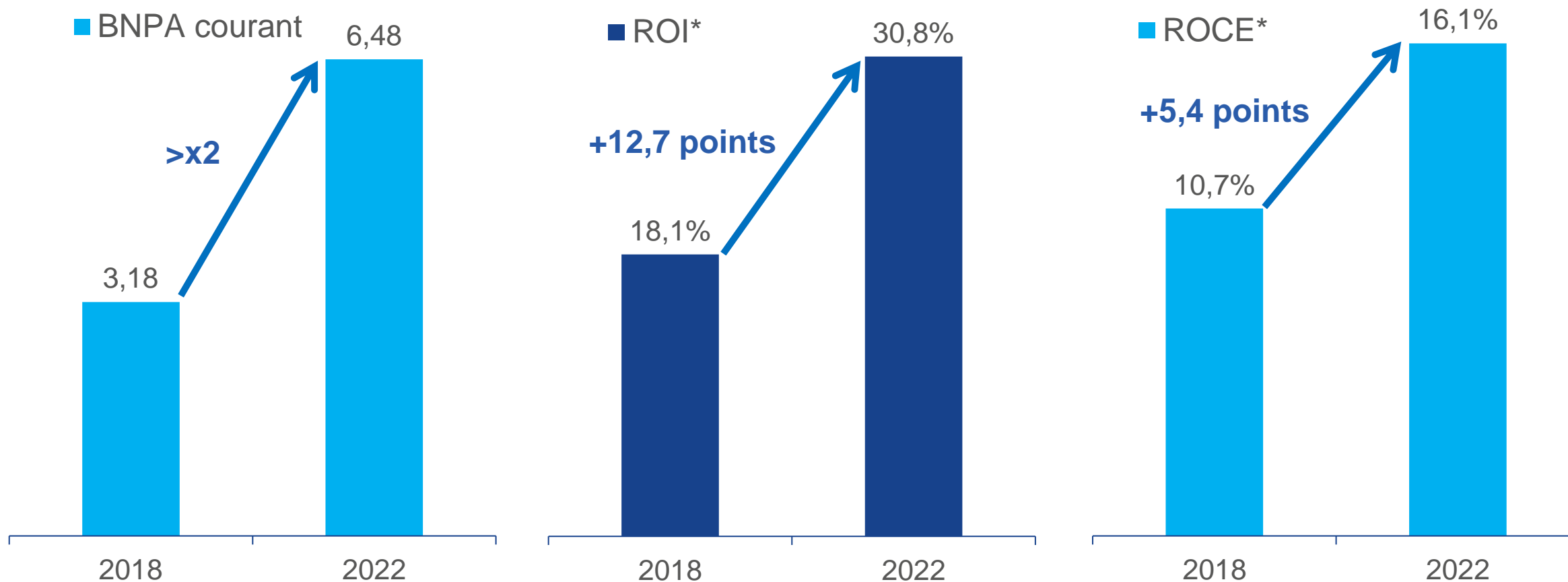
UN BILAN RENFORCÉ

Notes et perspectives relevées par les agences de notation



Ratio Dette nette / EBITDA à 1,2 pour la deuxième année consécutive, au-delà des objectifs (1,5x à 2,0x)

DES RATIOS DE CRÉATION DE VALEUR À UN NIVEAU RECORD



Tous les segments \geq à l'objectif de ROCE : 12% à 15%

* ROI et ROCE : avant impôts, après IFRS16



RÉSULTATS 2022

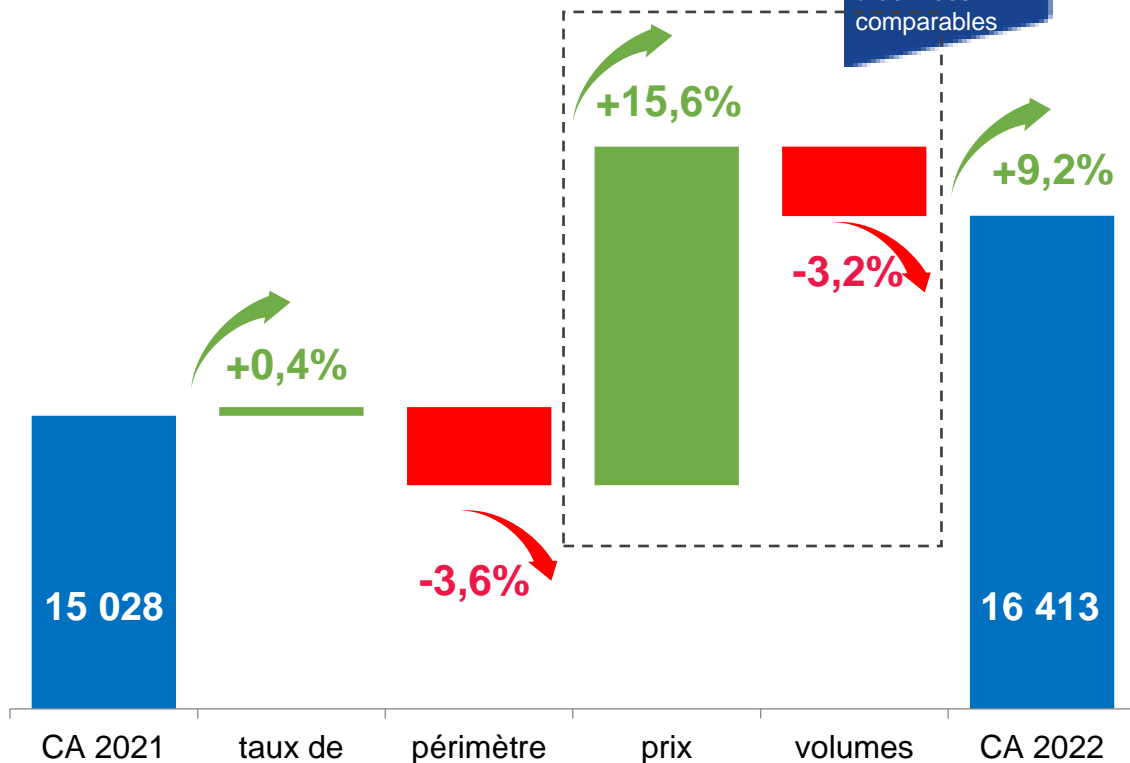
GROUPE
SEGMENTS



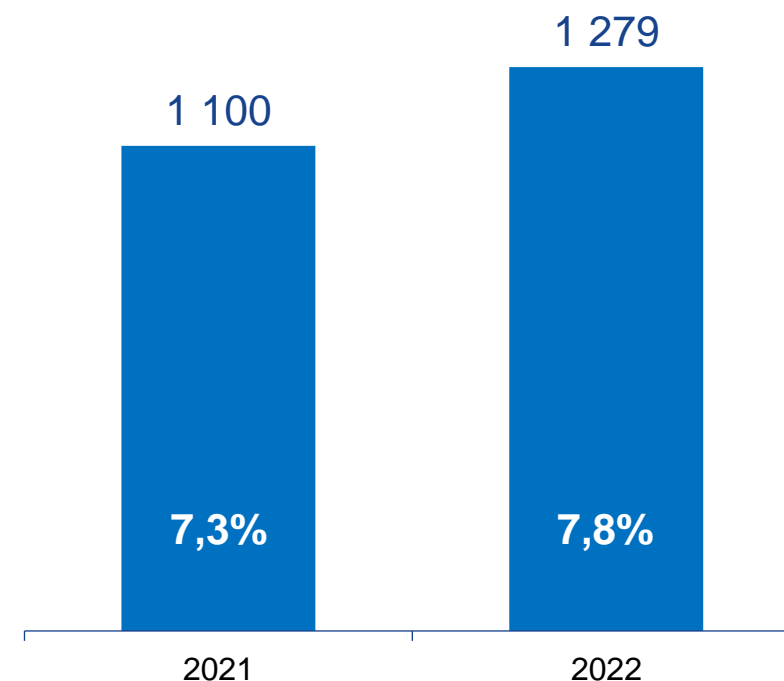
EUROPE DU NORD : BONNE CROISSANCE DES VENTES TIRÉE PAR LA RÉNOVATION ET MARGE RECORD

Chiffre d'affaires (M€)

2022/2021
+12,4%
à données comparables



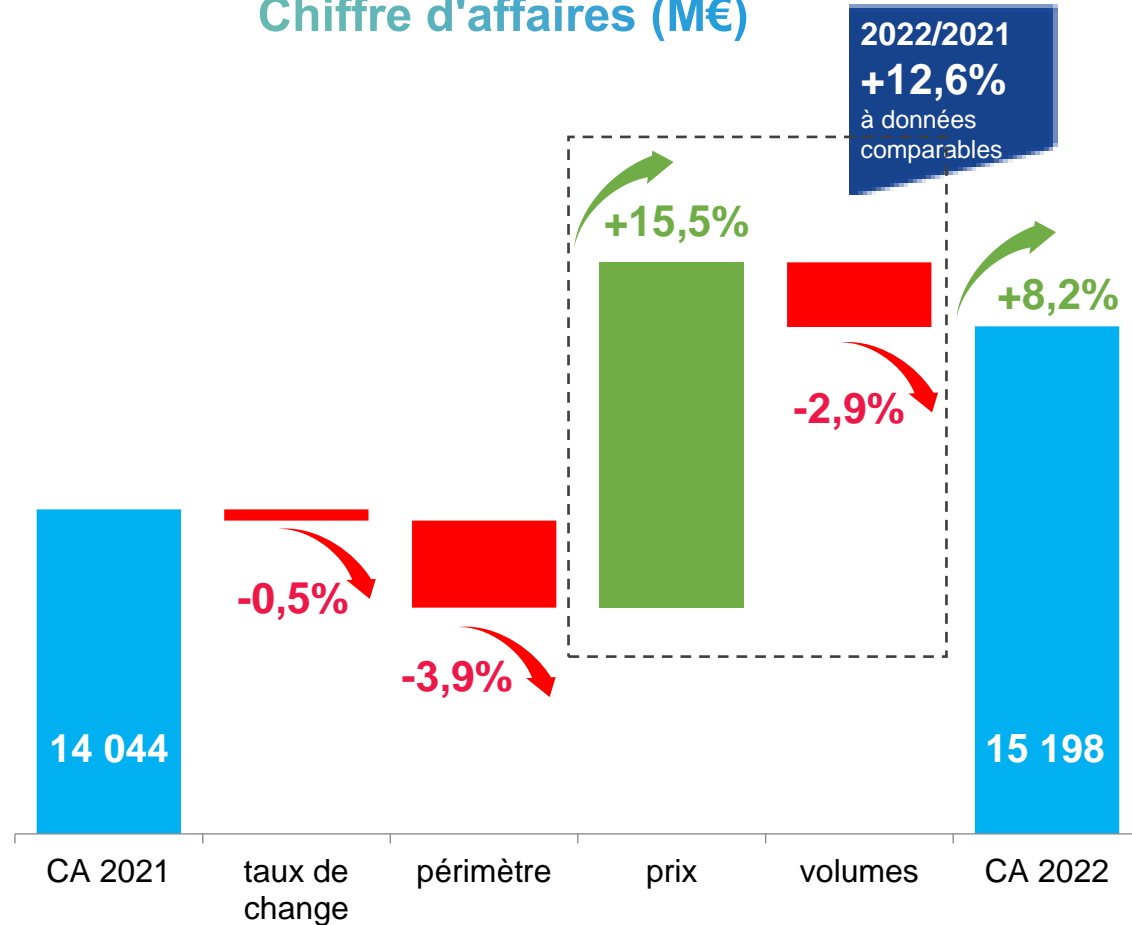
Résultat d'exploitation (M€) et marge (%)



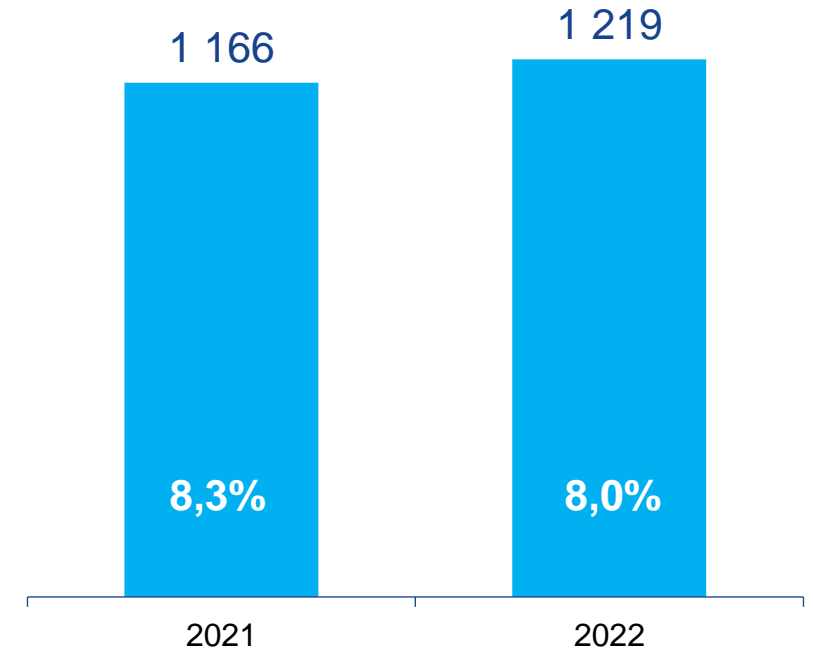
Évolution du C.A. à données comparables	Pays nordiques	Royaume-Uni	Allemagne
	+10,9%	+9,9%	+16,4%

EUROPE DU SUD - MOYEN-ORIENT & AFRIQUE : BONNE CROISSANCE DES VENTES TIRÉE PAR LA RÉNOVATION ET TRÈS BON NIVEAU DE MARGE

Chiffre d'affaires (M€)



Résultat d'exploitation (M€) et marge (%)

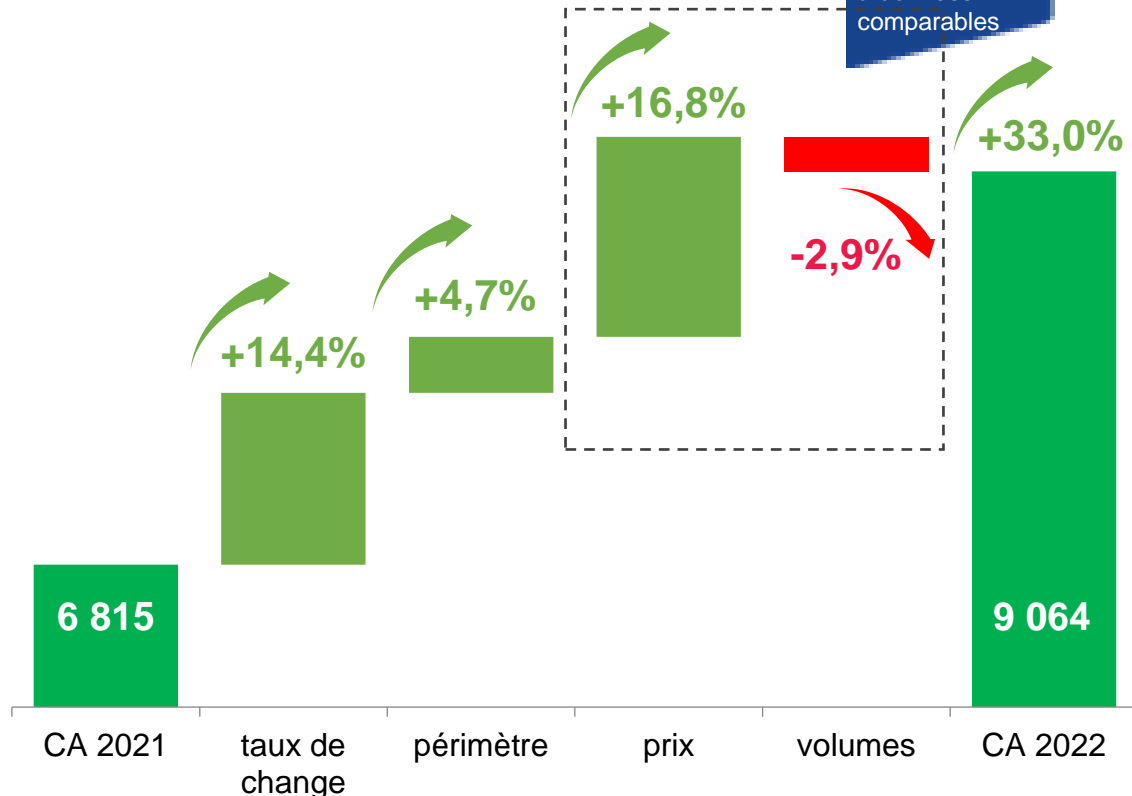


Évolution du C.A. à données comparables	France	Espagne-Italie
	+9,9%	+23,8%

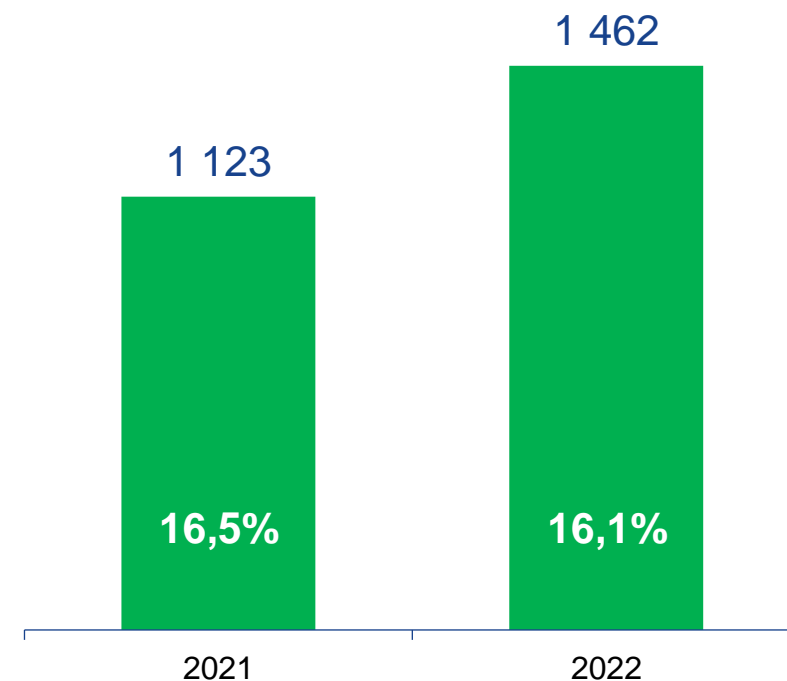
AMÉRIQUES : BONNE CROISSANCE DES VENTES TIRÉE PAR LES SOLUTIONS COMPLÈTES DE CONSTRUCTION LÉGÈRE ET TRÈS BON NIVEAU DE MARGE

Chiffre d'affaires (M€)

2022/2021
+13,9%
à données comparables



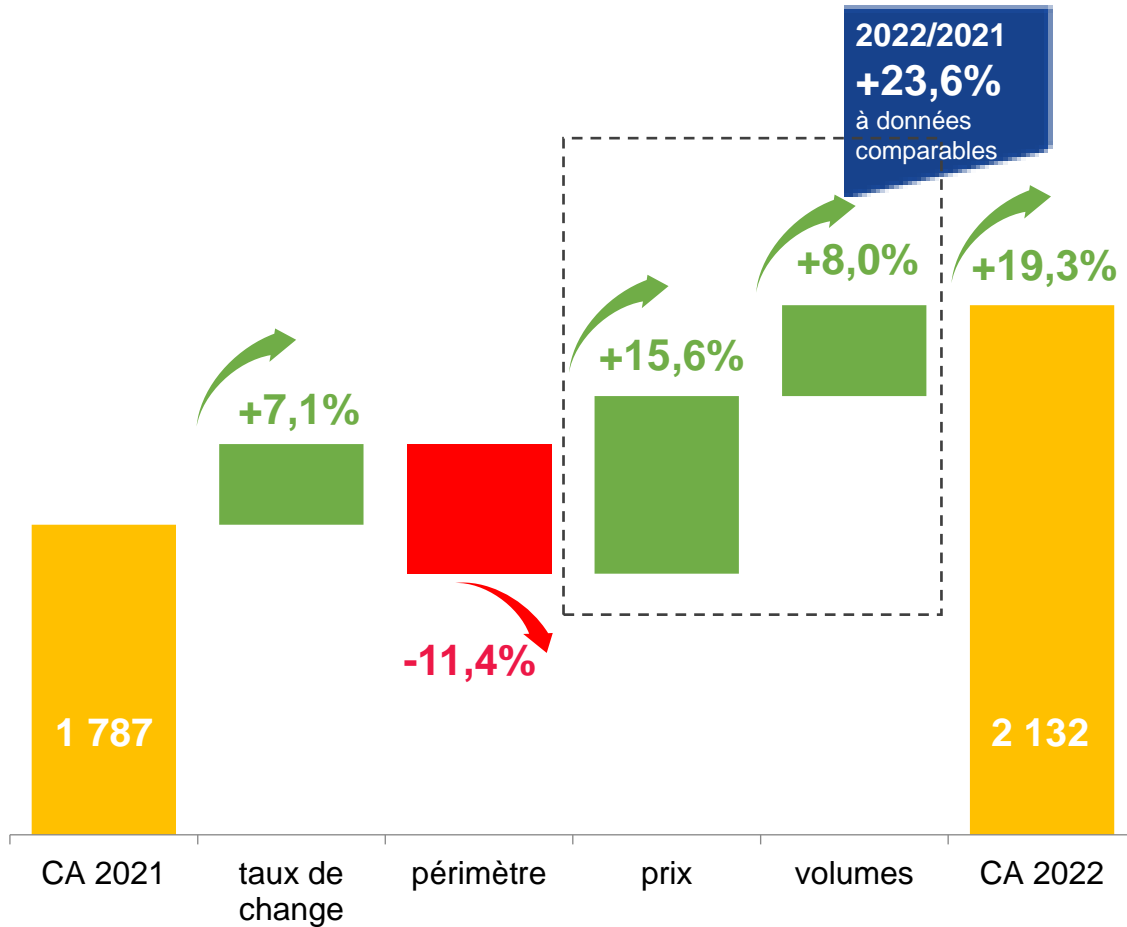
Résultat d'exploitation (M€) et marge (%)



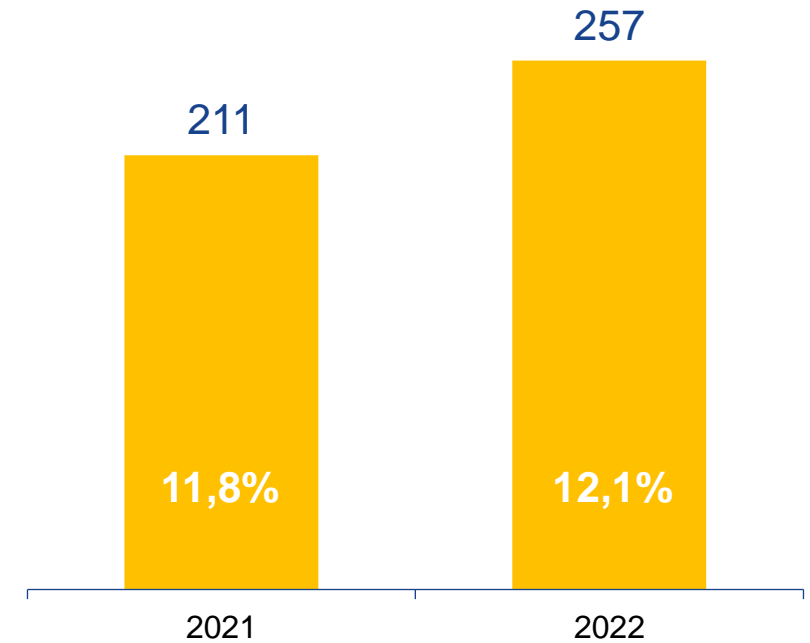
Évolution du C.A. à données comparables	Amérique du Nord	Amérique latine
	+15,0%	+11,0%

ASIE-PACIFIQUE : FORTE PROGRESSION DES VENTES ET MARGE RECORD

Chiffre d'affaires (M€)

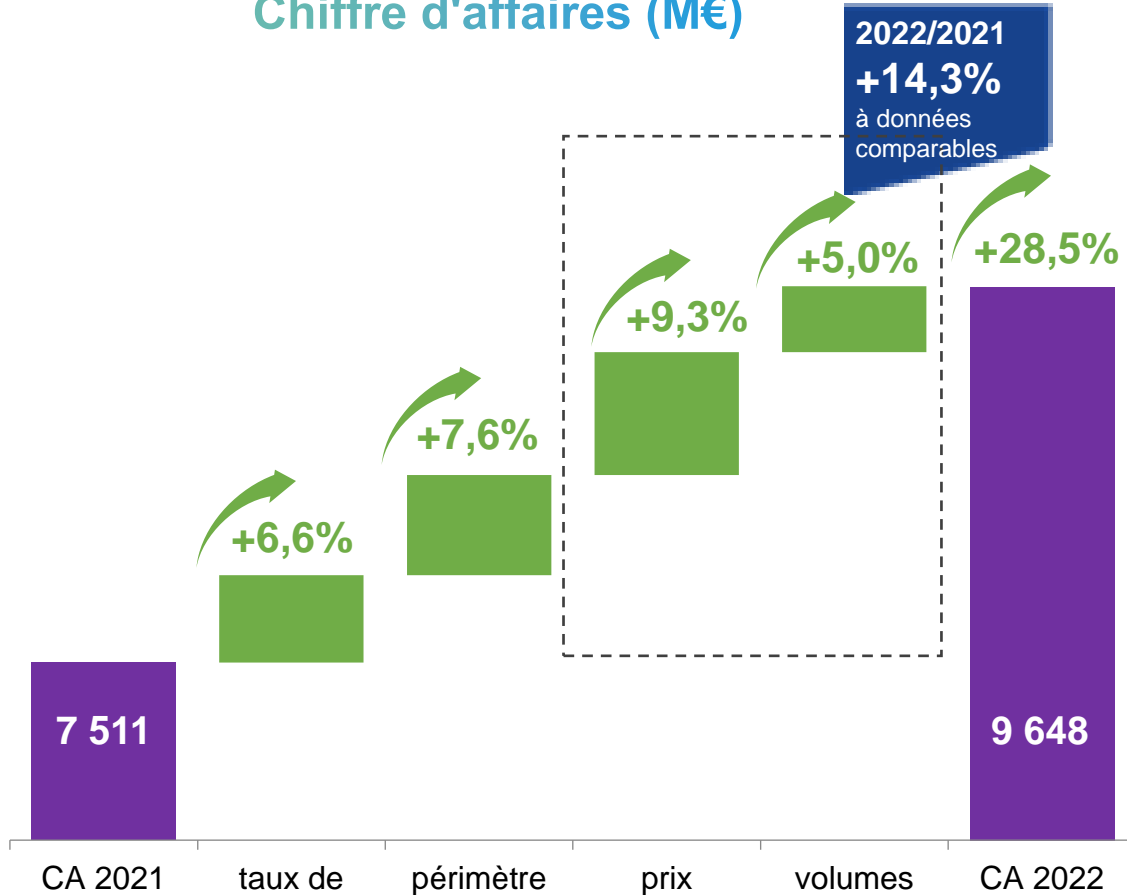


Résultat d'exploitation (M€) et marge (%)

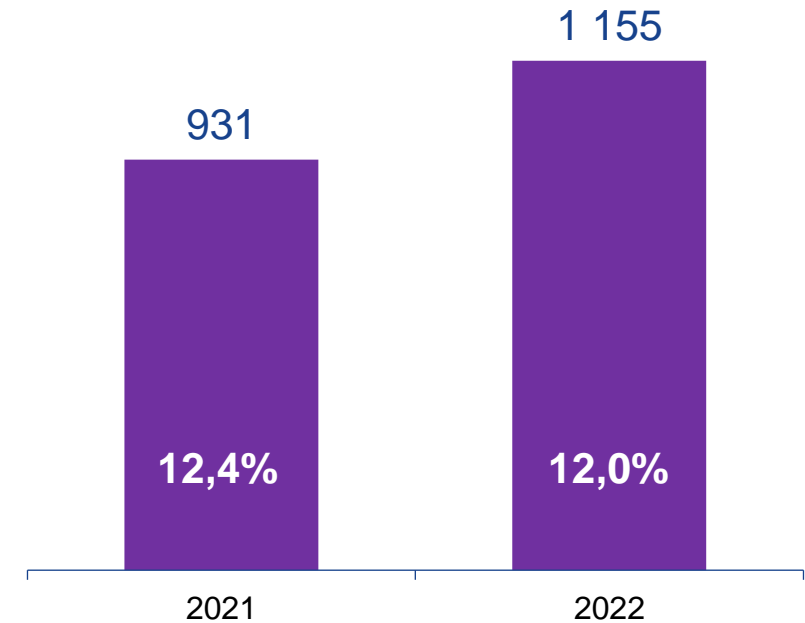


SOLUTIONS DE HAUTE PERFORMANCE : ACCÉLÉRATION DE LA CROISSANCE DES VENTES

Chiffre d'affaires (M€)



Résultat d'exploitation (M€) et marge (%)



Évolution du C.A. à données comparables	Construction	Mobilité	Industrie
	+19,5%	+14,9%	+12,8%

DES RÉSULTATS AU-DELÀ DES OBJECTIFS 2021-2025 DE « GROW & IMPACT »

Croissance de la rentabilité et de la génération de trésorerie

			2021	2022
3-5%	Croissance interne du chiffre d'affaires		6,9%*	13,3%
9-11%	Marge d'exploitation		10,2%	10,4%
>50%	Taux de conversion du Cash Flow Libre		53%	59%



Allocation disciplinée du capital

12-15%	ROCE		15,3%	16,1%
1,5x – 2,0x	Dette nette / EBITDA		1,2x	1,2x



Politique attractive de retour aux actionnaires

400 M€	Montant moyen de rachats d'actions par an (2 Mds€ au total)		518 M€	520 M€
30-50%	Dividende en % du résultat net courant		698 M€**	835 M€**



* +13,8% 2021/2019 divisé par deux
 ** Taux de distribution moyen 2021-2022 : 36%



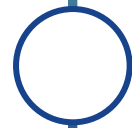
STRATÉGIE **GROW** & **IMPACT**

DÉPLOIEMENT DE NOTRE STRATÉGIE

**GROW &
IMPACT**



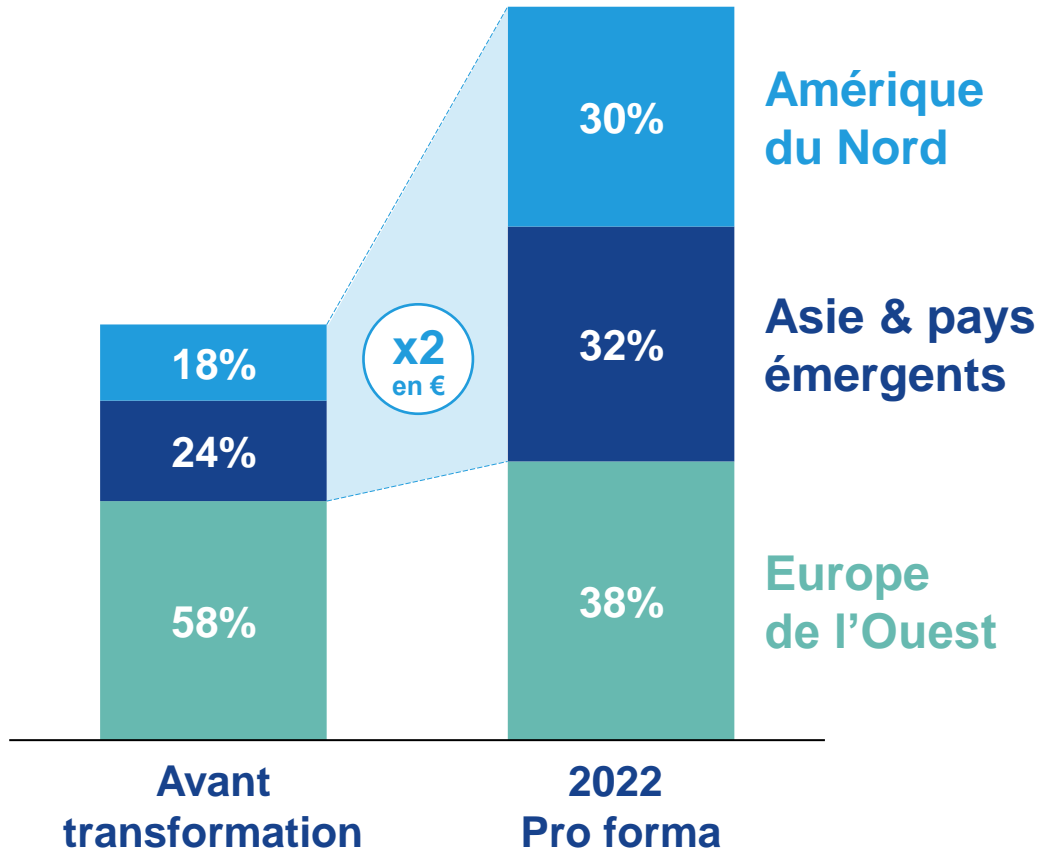
UNE TRANSFORMATION RÉUSSIE



**Un POSITIONNEMENT STRATÉGIQUE
attractif et résilient tourné vers la
CROISSANCE**

NOUS RÉÉQUILIBRONS NOTRE EMPREINTE GÉOGRAPHIQUE POUR UNE CROISSANCE RENTABLE

Résultat d'exploitation du Groupe



Exposition accrue aux marchés à forte croissance



Objectif de la Journée Investisseurs atteint sur les ventes par géographie¹

- 20% en Amérique du Nord
- 25% en Asie & pays émergents
- 55% en Europe de l'Ouest

NOUS ALLOUONS RÉSOLUMENT NOS RESSOURCES AU SERVICE DE LA CROISSANCE

+13

EUROPE



Usine **ADFORS** en Rép. tchèque
SAINT-GOBAIN

+78

Nouvelles lignes et usines
au niveau mondial

2019-2022

+24

AMÉRIQUES



Usine de bardage aux États-Unis

+22

ASIE



Usine de vitrage en Inde

70%

Capex de croissance en
Amérique du Nord, Asie &
pays émergents

2019-2022

+19

MOYEN-ORIENT & AFRIQUE



Usine de chimie de la construction
au Kenya

+X

Nouvelles lignes et usines (2019-2022)

NOUS AVONS EFFECTUÉ UNE ROTATION D'ENVIRON 1/3 DES VENTES DU GROUPE DEPUIS 2018

ACQUISITIONS CRÉATRICES DE VALEUR DANS LA CONSTRUCTION DURABLE

Chiffre d'affaires acquis¹

~3,8 Mds€

dont ~1,9 Md€ en 2022

EBITDA / Chiffre d'affaires

~20%

Chimie de la construction:



KAYCAN



CESSION DES ACTIFS SOUS-PERFORMANTS

Chiffre d'affaires cédé¹

~9,1 Mds€

dont ~3,8 Mds€ en 2022

EBITDA / Chiffre d'affaires

<5%



STEEL CERAMICS



1. Transactions conclues ou signées depuis le lancement de « Transform & Grow » (fin 2018)

Des résultats financiers solides

84 M\$ EBITDA en 2022

Des synergies en avance sur le plan



Une offre complète et élargie



#1 dans les matériaux de construction au Canada

Maintien d'une forte croissance et d'une excellente rentabilité

+20% Chiffre d'affaires
2022 vs 2021

100 M€ EBITDA en 2022

Leader technologique sur les solutions durables

1^{ère} utilisation d'un béton d'argile 100% décarboné sur un chantier avec HOFFMANN GREEN CEMENT TECHNOLOGIES

Partenariat avec ecocem pour accélérer la mise au point d'une nouvelle technologie de ciment bas carbone

En ligne avec le déploiement des synergies



Acquisitions ciblées en tirant parti de l'implantation de Saint-Gobain



Ventes croisées pour des projets d'infrastructure



Adjuvants Chryso sur tous les sites de béton prêt à l'emploi



Nouvelle ligne de production sur le site Saint-Gobain d'Hyderabad

Synergies confirmées et en bonne voie de réalisation

gcp dans les pas de la marge *best-in-class* de CHRYSO SAINT-GOBAIN

170 M\$ d'EBITDA ciblé en 2023

Synergies

- Au-dessus des objectifs en Année 1 : > 25 M\$ déjà sécurisé
- Plein potentiel confirmé



Opérations : réduction des coûts de transport et optimisation industrielle



Achats : intégration amont de la polymérisation avec CHRYSO SAINT-GOBAIN



Réduire les frais généraux au niveau de ceux de CHRYSO SAINT-GOBAIN



Tirer parti de l'innovation produit de CHRYSO SAINT-GOBAIN

FORTES SYNERGIES AVEC CHRYSO SAINT-GOBAIN

DES INTÉGRATIONS EN BONNE VOIE



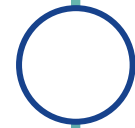
Thierry Bernard
DG Chimie de la construction - SHP



Mark Rayfield
DG Amérique du Nord - Région

DÉPLOIEMENT DE NOTRE STRATÉGIE

**GROW &
IMPACT**



UNE TRANSFORMATION RÉUSSIE



**Un POSITIONNEMENT STRATÉGIQUE
attractif et résilient tourné vers la
CROISSANCE**

UN ALIGNEMENT FORT

**MAKING
THE WORLD
A BETTER
HOME**



**LEADER
MONDIAL DE LA
CONSTRUCTION
DURABLE**



**GROW &
IMPACT**

SE TRADUISANT PAR DE SOLIDES RÉSULTATS

NOUS SOMMES BIEN POSITIONNÉS SUR LE MARCHÉ RÉSILIENT DE LA RÉNOVATION EN EUROPE



PLAN NATIONAL DE RELANCE

30 Mds€ déployés en 2023 sur les 40 Mds€ prévus pour la rénovation énergétique des bâtiments



REPOWER EU

Fonds de soutien aux États membres face à la crise énergétique, incluant le **financement de la rénovation énergétique**



EPBD¹

Dernière phase des négociations pour la **rénovation de tous les bâtiments** de classe « F » et « G » d'ici 2023



DIRECTIVE SUR L'EFFICACITÉ ÉNERGÉTIQUE

Directive à destination des États membres pour rénover **3%** des bâtiments publics par an (au niveau local, régional et national)



De solides moteurs de croissance pour les prochaines décennies

1. Directive sur la performance énergétique des bâtiments

EN EUROPE, NOUS DISPOSONS D'UNE OFFRE UNIQUE DE SOLUTIONS DURABLES POUR LA RÉNOVATION

Présence sur l'ensemble de la chaîne de valeur

Meilleure offre pour l'efficacité énergétique

Gamme complète de services allant de la formation numérique à la logistique et au recyclage

Gestion spécifique des Grands Comptes

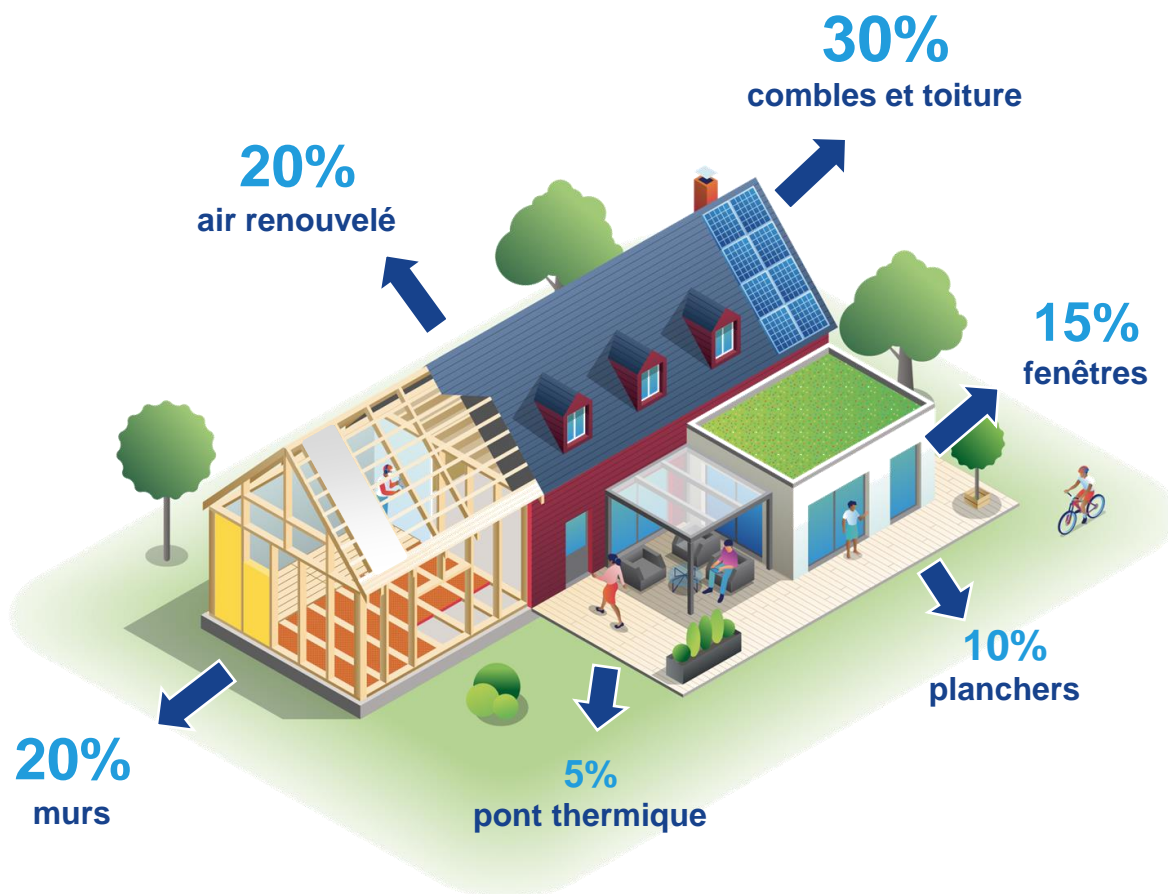


>60% des ventes du Groupe en Europe sur la rénovation
Augmentation structurelle x2-3 du taux de rénovation en Europe

NOUS PROPOSONS DES SOLUTIONS GLOBALES ET EFFICACES POUR LA RÉNOVATION ÉNERGÉTIQUE

Nos solutions répondent à plus de 80% des besoins

x% : part des déperditions énergétiques dans un bâtiment



Rénovation globale d'une passoire thermique¹

De la classe énergétique **G** DPE à **C** DPE

- ~250€/m² : coût moyen d'une rénovation²
- 4-5 ans : retour sur investissement

>70% réduction de la facture énergétique

1. Etude de cas Saint-Gobain 2. Net des aides publiques, Etude BPIE sur la rénovation globale

EN AMÉRIQUE DU NORD, NOUS AVONS L'OFFRE LA PLUS PUISSANTE POUR LA CONSTRUCTION DURABLE

Une organisation commerciale puissante

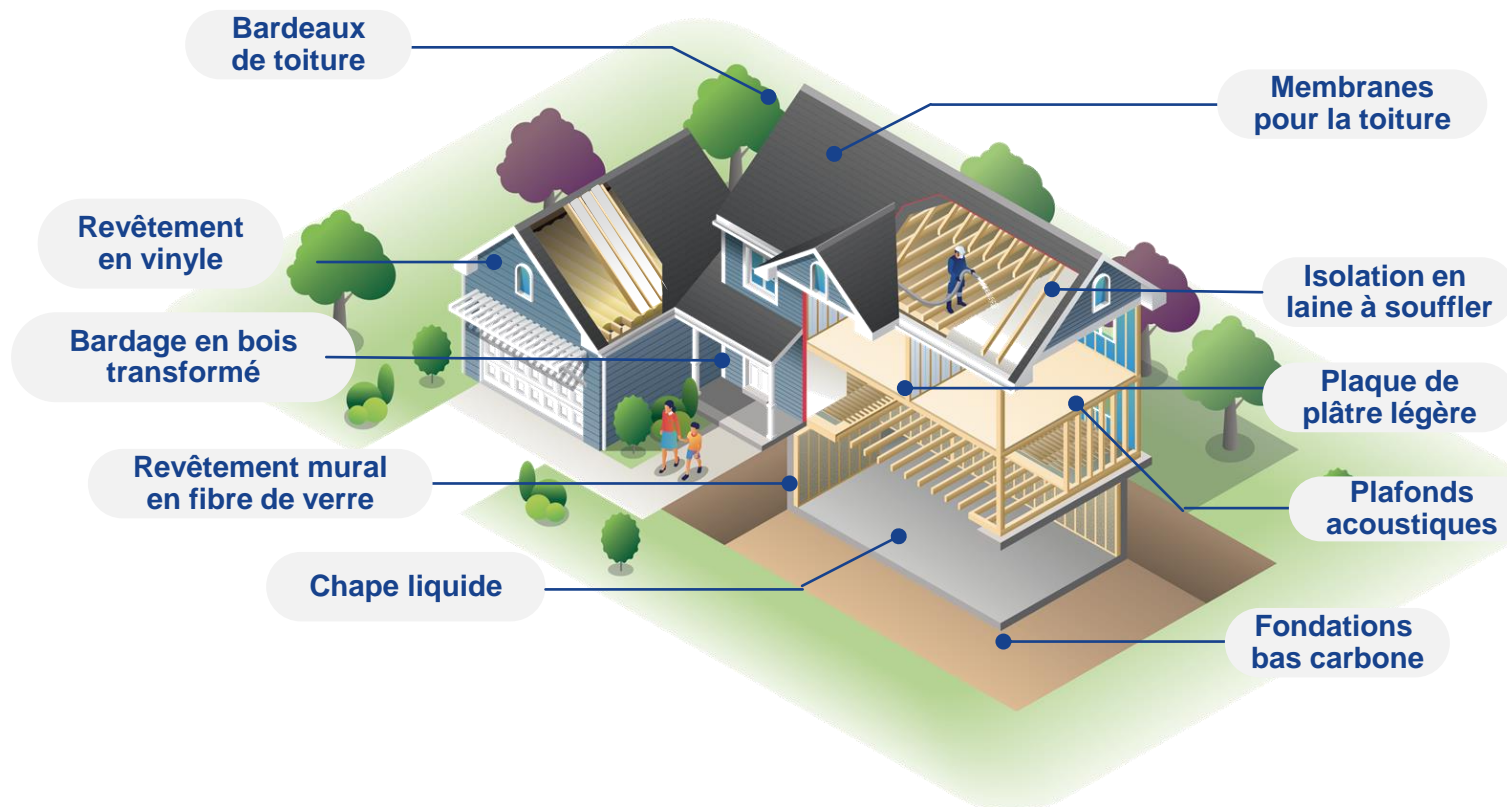


Ventes croisées

Croissance sur plusieurs canaux de distribution, y compris la GSB¹, avec une gestion performante des Grands Comptes

Un fort *pricing power* grâce à l'approche solutions

#1 en offre de matériaux de construction



Fortes perspectives de croissance pour la construction légère malgré un ralentissement du marché de la construction neuve

1. Grande Surface de Bricolage

EN ASIE ET PAYS ÉMERGENTS, NOUS ÉLARGISSEONS NOTRE OFFRE POUR LA CONSTRUCTION LÉGÈRE ET DURABLE

~2,5x plus de produits Saint-Gobain utilisés en construction légère vs traditionnelle



#1 vitrage

#1 plaque de plâtre



(laine de roche)



(laine de verre)



(chimie de la construction)



#1 vitrage

#1 plaque de plâtre

#1 chimie de la construction



(chimie de la construction)

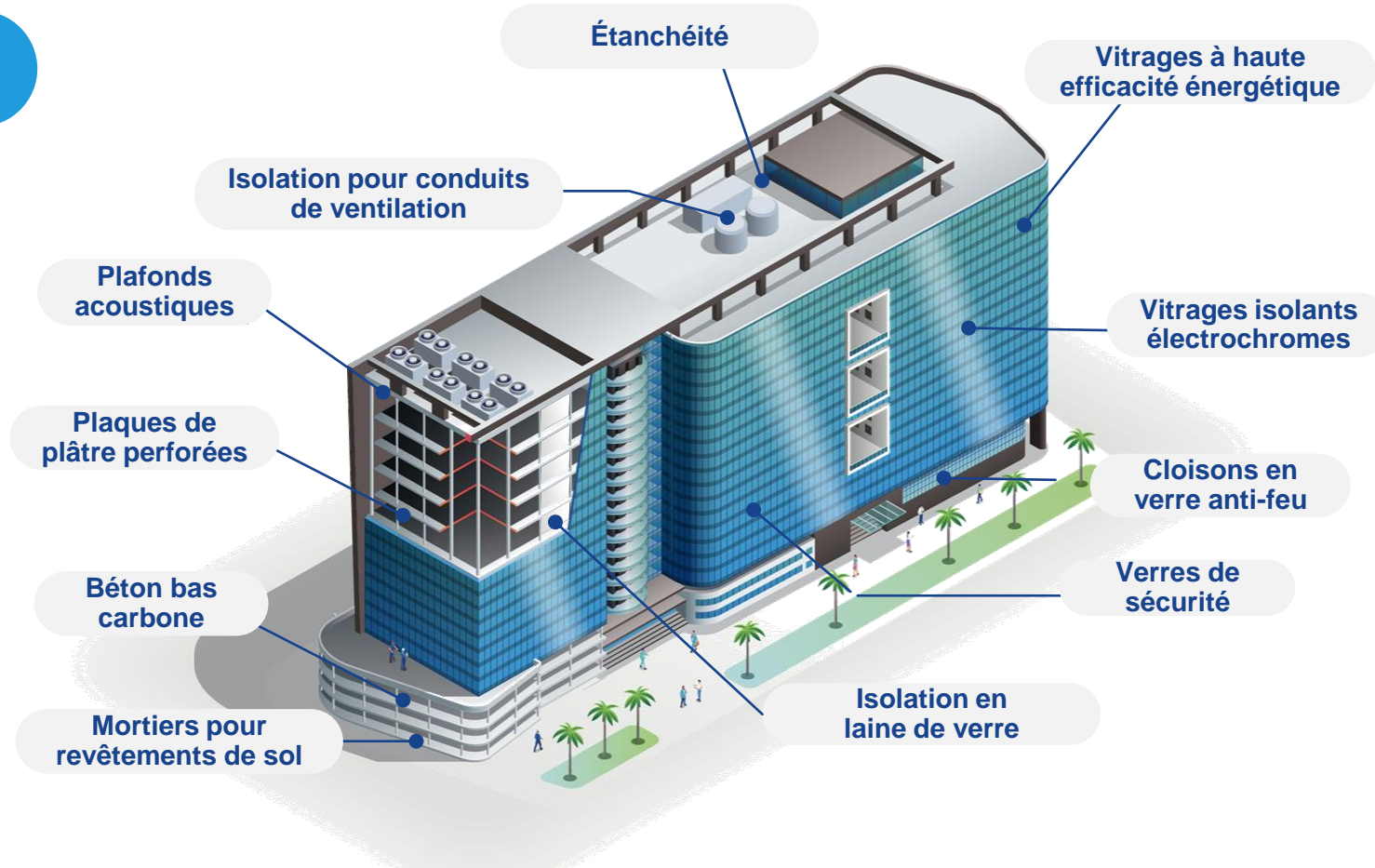


SAINT-GOBAIN



SAINT-GOBAIN

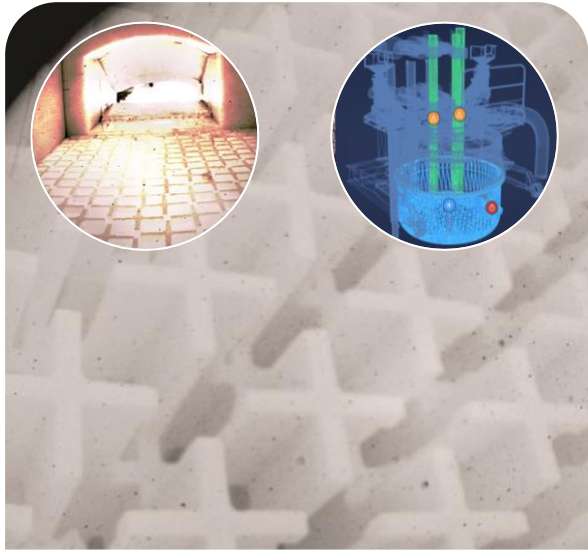
(plafonds acoustiques)



La construction légère croît plus rapidement de 3 à 5 points que la construction traditionnelle

SUR LES MARCHÉS MONDIAUX, NOUS RÉPONDONS AUX ENJEUX DE SUSTAINABILITY EN INNOVANT AVEC NOS MATÉRIAUX DE SPÉCIALITÉ

CÉRAMIQUES À HAUTE EFFICACITÉ ÉNERGÉTIQUE



Intelligence artificielle pour optimiser les performances du four

VOILES DE VERRE ENDUITS



Augmentation de la durée de vie des produits de construction

VITRAGES HAUTE PERFORMANCE POUR LES VE¹



Vitrages et matériaux pour batteries de véhicules électriques

ADJUVANTS POUR BÉTON BAS CARBONE

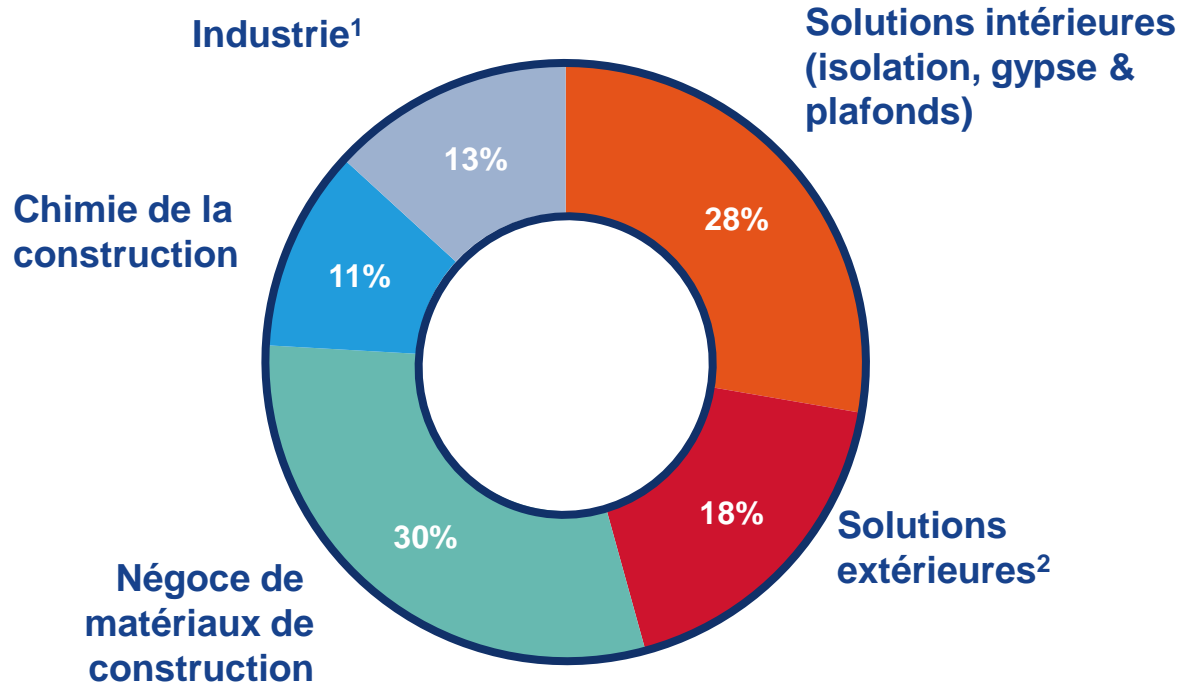


-50% d'émissions de CO₂

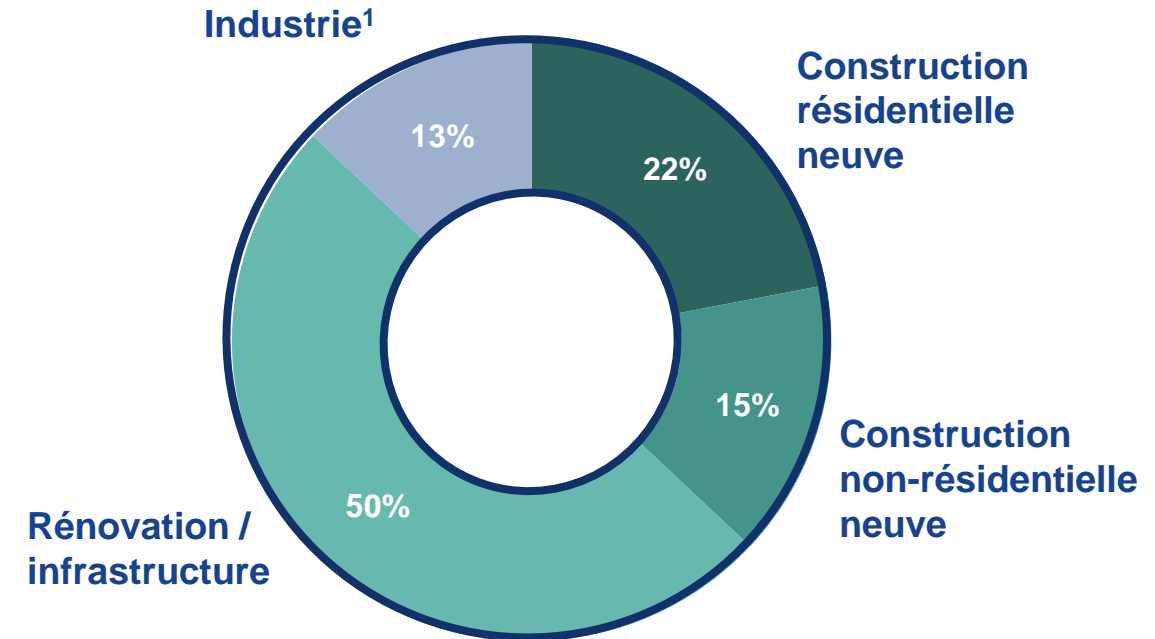
Une croissance plus soutenue portée par la *sustainability*

NOUS PROPOSONS UNE OFFRE INTÉGRÉE COMPLÈTE POUR DES MARCHÉS FINAUX RÉSILIENTS

CHIFFRE D'AFFAIRES PRO FORMA 2022



MARCHÉS FINAUX PRO FORMA 2022



Création de valeur grâce à notre position de *leader* dans chaque pays

1. Dont Mobilité (6%) 2. Notamment bardage, toiture et vitrage (8%)

Maximiser notre impact



Minimiser notre empreinte

Près de **75%**
Offre de solutions durables Saint-Gobain

3
Productions pilotes zéro carbone¹

-27%
d'émissions³ de CO₂

>50%
d'électricité décarbonée

~30%
Part des ventes de Saint-Gobain Mobilité dans les véhicules électriques²



Top 3%

~1 300 millions de tonnes d'émissions de CO₂ évitées sur la durée de vie de nos solutions soit >100 fois l'empreinte de nos scopes 1 + 2

1. Zéro carbone scopes 1 + 2 pour le vitrage et la plaque de plâtre, scopes 1 + 2 en baisse de -93% vs moyenne pour la laine de verre

2. Fin 2022

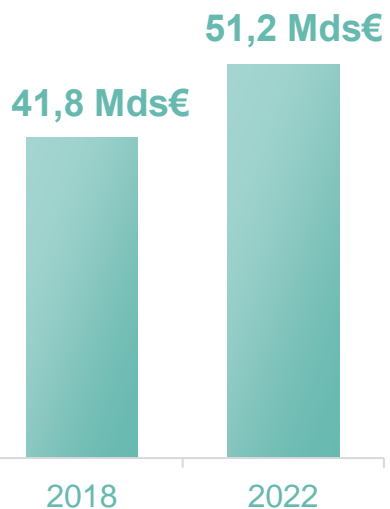
3. Scopes 1 + 2, 2022 vs 2017

UN NOUVEAU PROFIL DE CROISSANCE SE TRADUISANT PAR DE SOLIDES RÉSULTATS

CROISSANCE DES VENTES DYNAMIQUE

CHIFFRE D'AFFAIRES

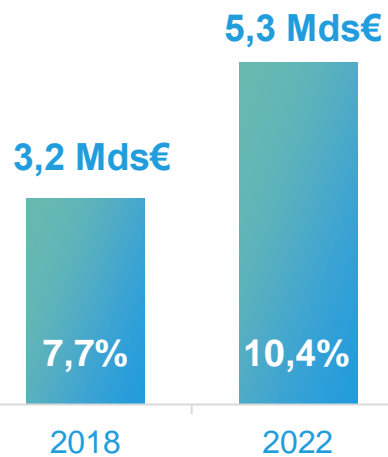
+23%



EXCELLENTE MARGE

RÉSULTAT D'EXPLOITATION

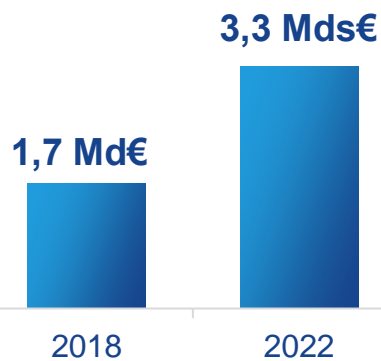
+270 pb



DOUBLEMENT DU RÉSULTAT NET

RÉSULTAT NET COURANT

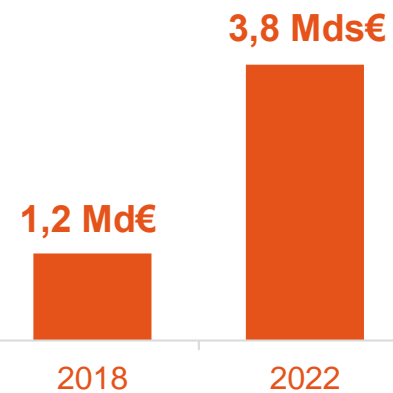
x2



TRIPLEMENT DE LA GÉNÉRATION DE CASH

CASH FLOW LIBRE

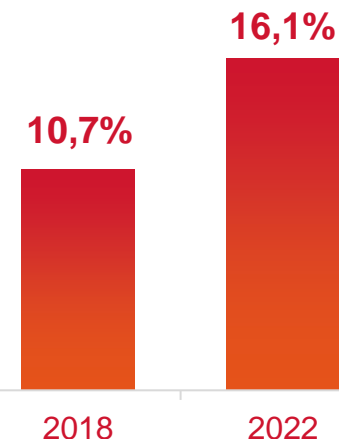
x3



CRÉATION DE VALEUR EN HAUSSE DE 50%

ROCE

+540 pb



RETOUR AUX ACTIONNAIRES RECORD

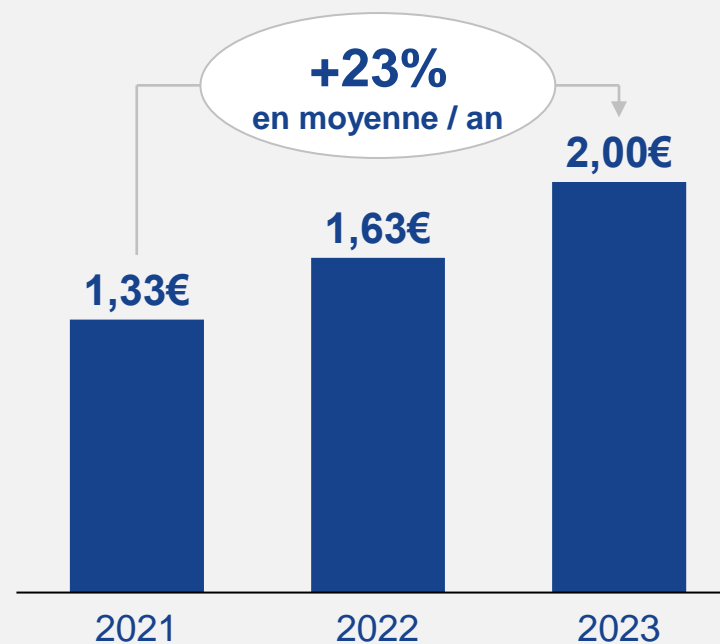
2022 : 1,35 Md€

- Dividende 2021 : ~835 M€ versés aux actionnaires
- Rachat d'actions : 520 M€¹ (>1 Md€ sur 2021-2022, en avance sur l'objectif de 2 Mds€ sur 5 ans, i.e. 400 M€ par an)²

2023 : >1,4 Md€

- Dividende 2022 : ~1 020 M€ à verser aux actionnaires (Proposition du Conseil d'administration à l'AG du 8 juin 2023)
- Rachat d'actions : au moins 400 M€¹

UN DIVIDENDE EN HAUSSE RÉGULIÈRE



1. Nets des opérations liées à l'actionariat salarié 2. Baisse du nombre de titres en circulation à 511 millions à fin décembre 2022 contre 521 millions à fin décembre 2021



PERSPECTIVES



- **Europe** : résilience de la rénovation alors que le marché de la construction neuve ralentit
- **Amériques** : ralentissement de la construction neuve, atténué par les besoins sur le marché de la rénovation
- **Asie-Pacifique** : bonne croissance dans la plupart des pays
- **Solutions de Haute Performance** : dynamique favorable notamment soutenue par la poursuite de l'amélioration du marché automobile

Dans un contexte de ralentissement modéré des marchés, Saint-Gobain vise en 2023 une marge d'exploitation comprise entre 9% et 11%, en ligne avec l'objectif du plan stratégique « *Grow & Impact* »

**SURPERFORMER
NOS MARCHÉS**



**ATTEINDRE L'OBJECTIF DE MARGE
ET DE CRÉATION DE VALEUR**



**ÊTRE LEADER EN MATIÈRE
DE *SUSTAINABILITY***



Cette présentation contient des déclarations prospectives relatives à la situation financière, aux résultats, aux métiers, à la stratégie et aux perspectives de Saint-Gobain. Ces déclarations prospectives peuvent être généralement identifiées par l'utilisation des termes « s'attendre à », « anticiper », « croire », « avoir l'intention de », « estimer » ou « planifier » ainsi que par d'autres termes similaires. Bien que Saint-Gobain estime que ces déclarations prospectives reposent sur des hypothèses raisonnables à la date de publication du présent document, les investisseurs sont alertés sur le fait qu'elles ne constituent pas des garanties quant à sa performance future. Les résultats effectifs peuvent être très différents des déclarations prospectives en raison d'un certain nombre de risques, connus ou inconnus, d'incertitudes et d'autres facteurs, dont la plupart sont difficilement prévisibles et généralement en dehors du contrôle de Saint-Gobain, et notamment les risques décrits dans la section « Facteurs de Risques » du Document d'Enregistrement Universel de Saint-Gobain disponible sur son site Internet (www.saint-gobain.com) et les principaux risques et incertitudes présentés au sein du rapport semestriel d'activité 2021. En conséquence, toute précaution doit être prise dans l'utilisation de ces déclarations prospectives. Ce document contient des informations prospectives qui ne peuvent s'apprécier qu'au jour de sa diffusion. Saint-Gobain ne prend aucun engagement de compléter, mettre à jour ou modifier ces déclarations prospectives en raison d'une information nouvelle, d'un événement futur ou de toute autre raison, excepté en application de dispositions légales ou réglementaires. Cette présentation ne constitue ni une offre d'achat ou d'échange, ni une sollicitation d'une offre de vente ou d'échange d'actions ou autres titres de Saint-Gobain. Aucune déclaration ou garantie, expresse ou implicite n'est faite par Saint-Gobain ou ses dirigeants, mandataires sociaux, employés, actionnaires, agents, représentants ou conseillers quant à la pertinence ou au caractère précis ou complet de l'information ou des opinions exprimées dans cette présentation.

- Les indicateurs **croissance interne** et **variation à données comparables du chiffre d'affaires** ou du **résultat d'exploitation** reflètent la performance organique en excluant l'impact :
 - des variations de périmètre, en calculant les indicateurs de l'exercice considéré sur la base du périmètre de consolidation de l'exercice précédent (effet de périmètre)
 - des variations de taux de change, en calculant les indicateurs de l'exercice considéré et ceux de l'exercice précédent sur la base des taux de change identiques de l'exercice précédent (effet de change)
 - des changements dans les principes comptables applicables
- **Résultat d'exploitation** : détails dans la note 5 des états financiers du rapport financier
- **Marge d'exploitation** : résultat d'exploitation divisé par le chiffre d'affaires
- **EBITDA** : résultat d'exploitation + amortissements d'exploitation - pertes et profits hors exploitation
- **Résultat net courant** : résultat net (part du Groupe) hors plus ou moins-values de cessions, dépréciations d'actifs et provisions non récurrentes significatives
- **Investissements industriels** : investissements corporels et incorporels
- **Cash flow libre** : EBITDA - amortissements des droits d'usage + résultat financier + impôts sur les résultats - investissements industriels hors capacités additionnelles + variation du besoin en fonds de roulement
- **Taux de conversion de cash flow libre** : cash flow libre / EBITDA hors amortissements des droits d'usage
- **ESG** : Environnement, Social, Gouvernance
- **Pro forma** : chiffre d'affaires ou résultat d'exploitation intégrant les évolutions de périmètre en 2022 en année pleine
- **ROI (Return on Investments)** : résultat d'exploitation de l'exercice corrigé des variations de périmètre rapporté aux actifs opérationnels à la clôture de l'exercice
- **ROCE (retour sur capitaux employés)** : résultat d'exploitation de l'exercice, corrigé des variations de périmètre, rapporté aux actifs et passifs sectoriels à la clôture de l'exercice (détail dans la note 5 des états financiers)
- **BNPA** : bénéfice net par action
- **Résultat financier** : détails dans la note 10 des états financiers du rapport financier
- **Besoin en fonds de roulement** : détails dans la note 5 des états financiers du rapport financier
- **Dette nette / EBITDA** : dette nette divisée par EBITDA, détails dans la note 10 des états financiers du rapport financier

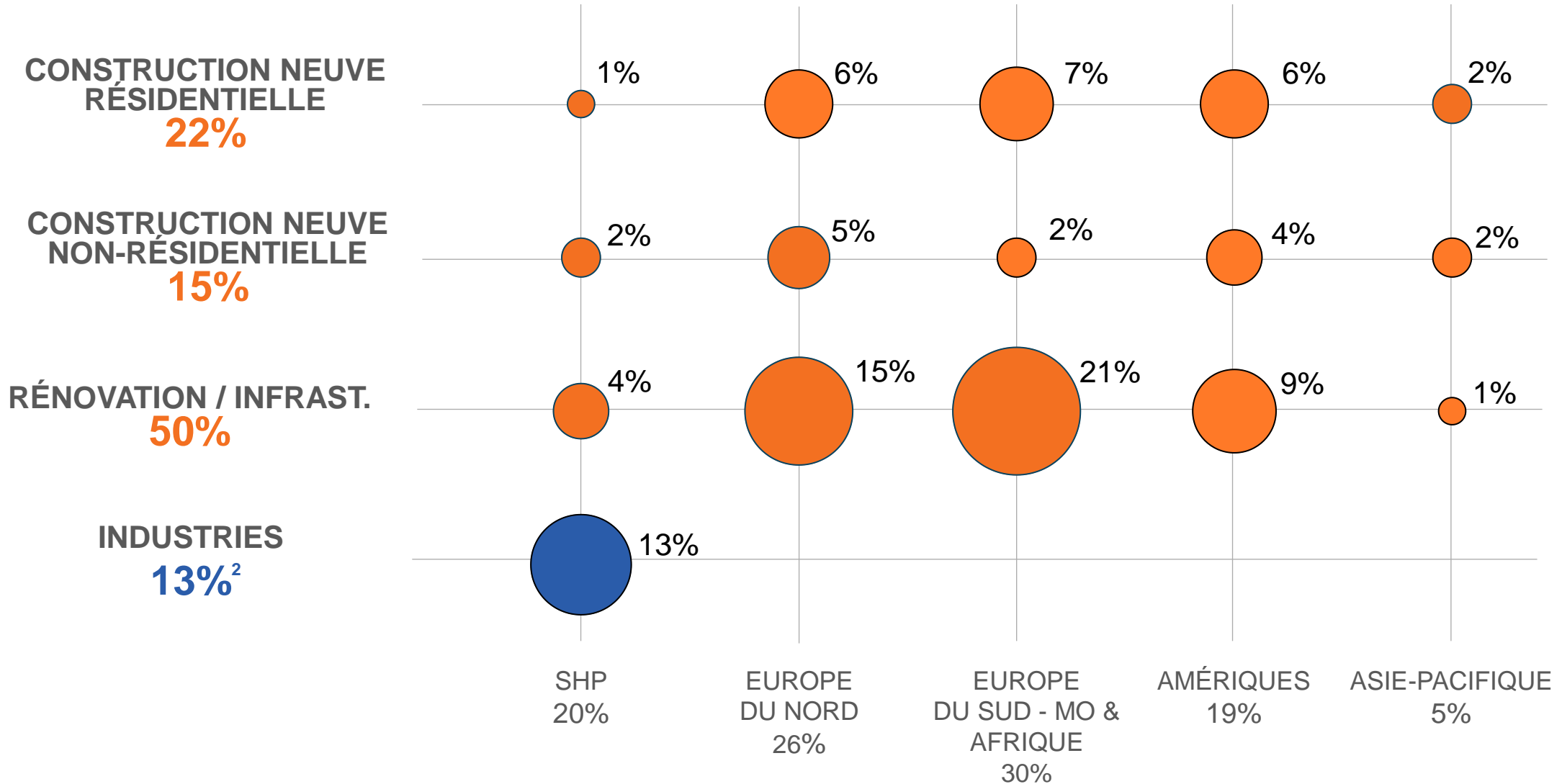


RÉSULTATS RÉCENTS ET PERSPECTIVES

ANNEXES

AVRIL 2023

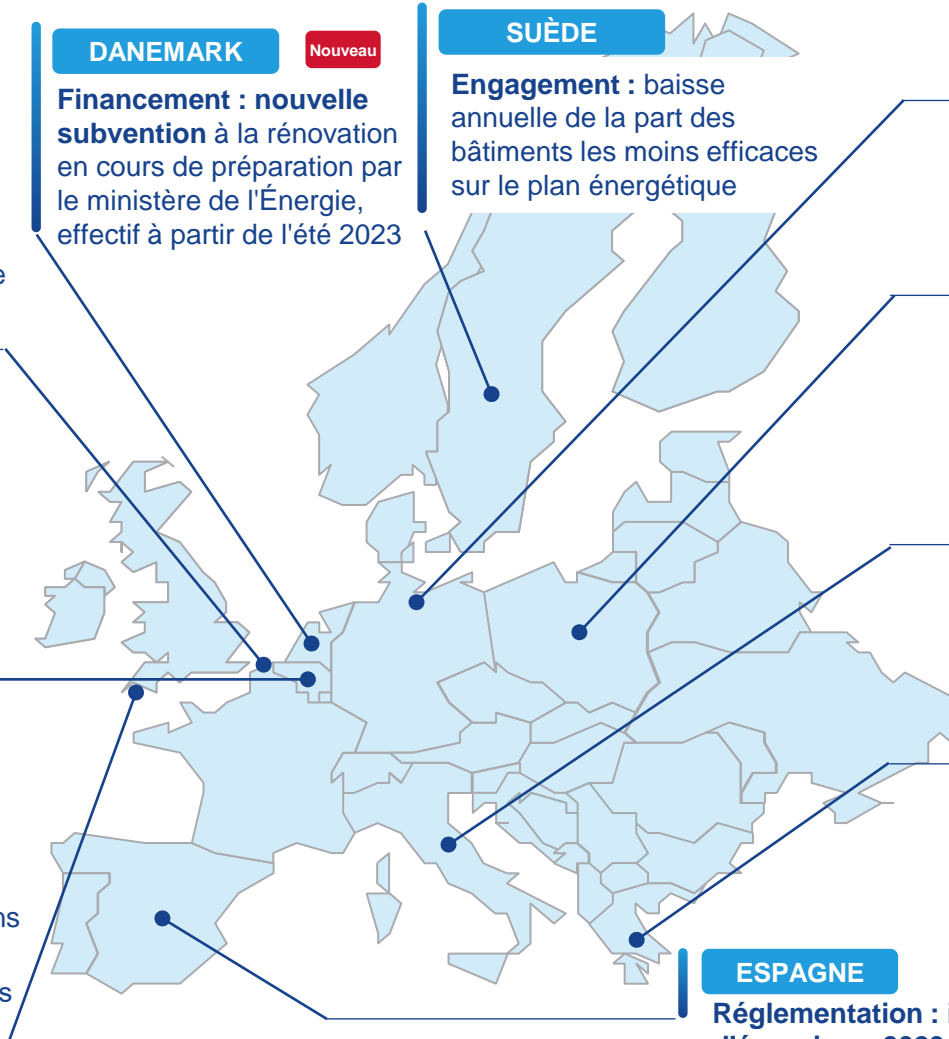
RÉPARTITION DES VENTES SUR NOS MARCHÉS FINAUX¹ PRO FORMA 2022



1. Marchés finaux estimés de Saint-Gobain

2. Dont Mobilité 6%

FORT SOUTIEN À LA RÉNOVATION ÉNERGÉTIQUE DES BÂTIMENTS DE LA PART DES GOUVERNEMENTS EUROPÉENS



FRANCE

Financement : augmentation des subventions MaPrimeRenov'

Réglementation :

- **Interdiction** de mise sur le marché locatif des logements les plus mal isolés à partir de 2023
- **Décret tertiaire :** les actifs commerciaux doivent réduire leur consommation d'énergie de **40%** avant 2030

BELGIQUE

Financement : augmentation des **subventions** pour les travaux d'isolation en 2023 en cours de réflexion

Réglementation : rénovation énergétique **obligatoire** afin d'atteindre **au moins la classe 'D'** dans les 5 ans suivant l'achat

ROYAUME-UNI

Financement :

- **6 Mds£** pour l'efficacité énergétique (2025-2028)
- **Nouveau régime ECO+ : 1 Md£** à partir du printemps 2023 pour **3 ans** maximum, pour les maisons les moins performantes sur le plan énergétique

Réglementation : **-15%** de consommation d'énergie dans les bâtiments et l'industrie d'ici 2030

DANEMARK **Nouveau**

Financement : **nouvelle subvention** à la rénovation en cours de préparation par le ministère de l'Énergie, effectif à partir de l'été 2023

SUÈDE

Engagement : baisse annuelle de la part des bâtiments les moins efficaces sur le plan énergétique

ALLEMAGNE

Engagement : accélération du taux de rénovation annuel au-delà de **2%** d'ici 2030

POLOGNE

Réglementation : plans d'action nationaux obligatoires pour améliorer l'efficacité énergétique des bâtiments publics

ITALIE

Financement : Crédit d'impôt de **90%** pour améliorer l'efficacité énergétique (Superbonus prolongé)

GRÈCE **Nouveau**

Financement : **640 M€** pour le programme "Electra" pour l'amélioration énergétique des **bâtiments publics**, visant à rénover 2,5 millions de m² et à réduire la consommation d'énergie d'au moins 30%

ESPAGNE **Nouveau**

Réglementation : introduction prévue des **certificats d'économie d'énergie** en 2023

Aperçu des réglementations et des plans de financements en cours et nouveaux en 2023

MAXIMISER NOTRE IMPACT, MINIMISER NOTRE EMPREINTE

Contribuer à un monde décarboné

2030

-33%
scope 1+2 vs 2017

-27%
(9,8 Mt de CO₂)

Contribuer à plus de performance avec moins

2030

-80% de déchets non valorisés vs 2017

-37%
(0,383 Mt)

Contribuer à un monde plus sûr et meilleur pour tous

Annuel

Taux d'engagement des collaborateurs supérieur au benchmark

84%
vs 74% (benchmark)

Annuel

100% managers formés à l'éthique la 1^{ère} année

96% éthique
98% corruption
98% concurrence

2022

2030

-50% de prélèvements d'eau industrielle vs 2017

-20%
(45 M m³)

2030

+30% matières premières vierges évitées vs 2017

-5%
(9,4 Mt matières premières évitées)

2030

1,5 TF²₁

Sécurité : **1,5**

2025

30% des managers sont des femmes

27,4%

2022

**Près de 75% des ventes du Groupe réalisées avec notre offre durable
1 300 Mt de CO₂ évitées avec nos solutions pendant leur durée de vie²**

1. TF2 : taux de fréquence des accidents avec et sans arrêt pour 1 million d'heures travaillées pour nos employés, intérimaires et sous-traitants permanents
2. Basé sur les ventes 2020

AGENCES DE NOTATION ESG



➤ **Classé A**



➤ **Classé A en Changement Climatique**
Top 3% des entreprises classées
Pour la **2^{ème} année** consécutive



➤ **Classé Prime (C+)**
Top 10% du secteur

INDICES & RECONNAISSANCE PAR DES TIERS



5^{ème} année consécutive



8^{ème} année consécutive avec
seulement 15 entreprises reconnues
au niveau mondial

STOXX®
Europe 600 ESG-X



FTSE4Good

CAC 40 ESG®



DRIVING AMBITIOUS CORPORATE CLIMATE ACTION

SCIENCE
BASED
TARGETS

Le SBTi a validé la trajectoire net zéro carbone du Groupe en ligne avec l'accord de Paris